

SIMULATION DE FINANCEMENT*

Durée du prêt immobilier > 25 ans
 Taux du prêt immobilier > 2 %
 Nombre de personnes dans le foyer > 3
 Revenu fiscal de référence > 25 000 €
 Prix de vente de la Maison VC STUDIO > 169 000 €

Montant du prêt à Taux Zéro
33 800 €

Montant du prêt immobilier principal
135 200 €

Période	PTZ	Prêt principal	Mensualité globale
0 à 15 ans	0 €	669 €	669 €
15 à 25 ans	281 €	387 €	669 €



VÉLO CITÉ - ZAC DU CORMIER - 17640 VAUX SUR MER

**La simulation proposée est non-contractuelle et ne saurait engager la responsabilité d'EDEN Promotion ou d'aucune de ses filiales. Un crédit vous engage et doit être remboursé. Vérifiez votre capacité de remboursement avant de vous engager. Aucun versement, de quelque nature que ce soit, ne peut être exigé d'un particulier, avant l'obtention d'un ou plusieurs prêts d'argent. Pour tout prêt immobilier, l'emprunteur dispose d'un délai de réflexion de dix jours.*

www.cassandre.org - Documents, photos et illustrations non contractuels - Visuels : cabinet A&A



15 maisons d'architecte évolutives

VÉLO CITÉ

> À Vaux sur Mer, Vélo Cité est le premier programme à proposer des maisons en Volumes Capables. Dessinées par les architectes du cabinet A6A et de l'atelier Archipel, ces maisons permettent de devenir propriétaire avec un coût d'acquisition maîtrisé. Véritable innovation dans l'habitat, les Volumes Capables évoluent à votre rythme, selon vos envies, vos moyens et vos besoins.

Le **volume capable** est une maison constituée d'une unité équipée et finie pour vivre au quotidien, et d'une annexe bâtie et isolée, que vous aménagez en fonction de vos envies. Grâce à une hauteur sous plafond de 5 m, la création d'un plancher intermédiaire permet de doubler la superficie au sol.

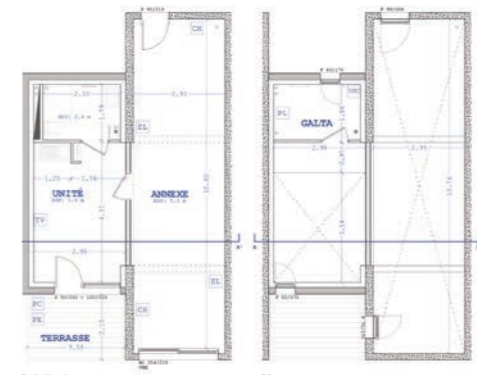
En pratique, investir dans un volume capable revient à acheter du neuf avec travaux. Les **avantages** sont nombreux :

- > le coût d'acquisition est plus avantageux
- > votre Volume Capable est déjà équipé : sol, plafond, murs, fenêtres, équipements essentiels (bloc sanitaire, évier), connexions aux réseaux et lumière
- > vous gérez l'évolution de votre habitation dans le temps,
- > votre maison s'adapte à votre vie et votre budget

MAISON
ÉVOLUTIVE
QUALITÉ
ARCHITECTURALE
PERFORMANCES
ENVIRONNEMENTALES
EMPLACEMENT
DE CHOIX EN
CENTRE-VILLE
JARDIN ET
TERRASSE

LE MOT DE L'ARCHITECTE

Plan de base du VC studio



Surface habitable 17 m²

Suggestion de plan d'aménagement



Surface habitable 114 m²

«Comment rester innovant autant dans la technique que dans le lien social ? Nous proposons cette réflexion qui porte sur une manière différente de concevoir le logement, évitant un produit standardisé qui ne s'adapte plus aux ménages actuels. Ainsi, nous souhaitons constituer un quartier partagé et aimé par ses habitants, avec une identité propre et forte. Chaque logement s'inscrit dans un tissu homogène, mais reste différent dans son essence, à l'image de ses propriétaires.»