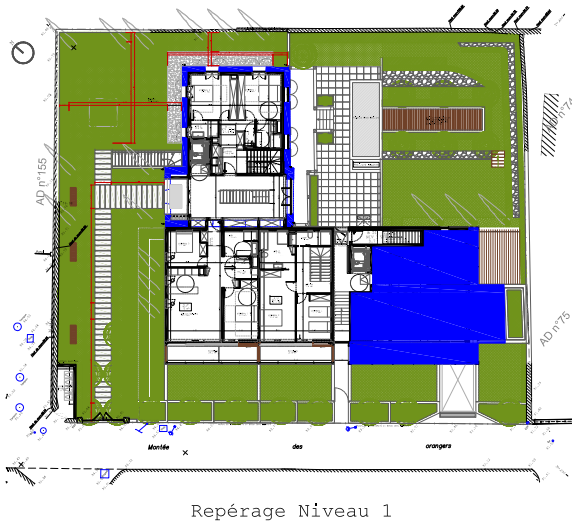


4 montée des Orangers  
06310 BEAULIEU SUR MER

NIVEAU 1  
**Appartement B11**  
Type 3



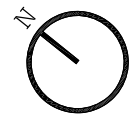
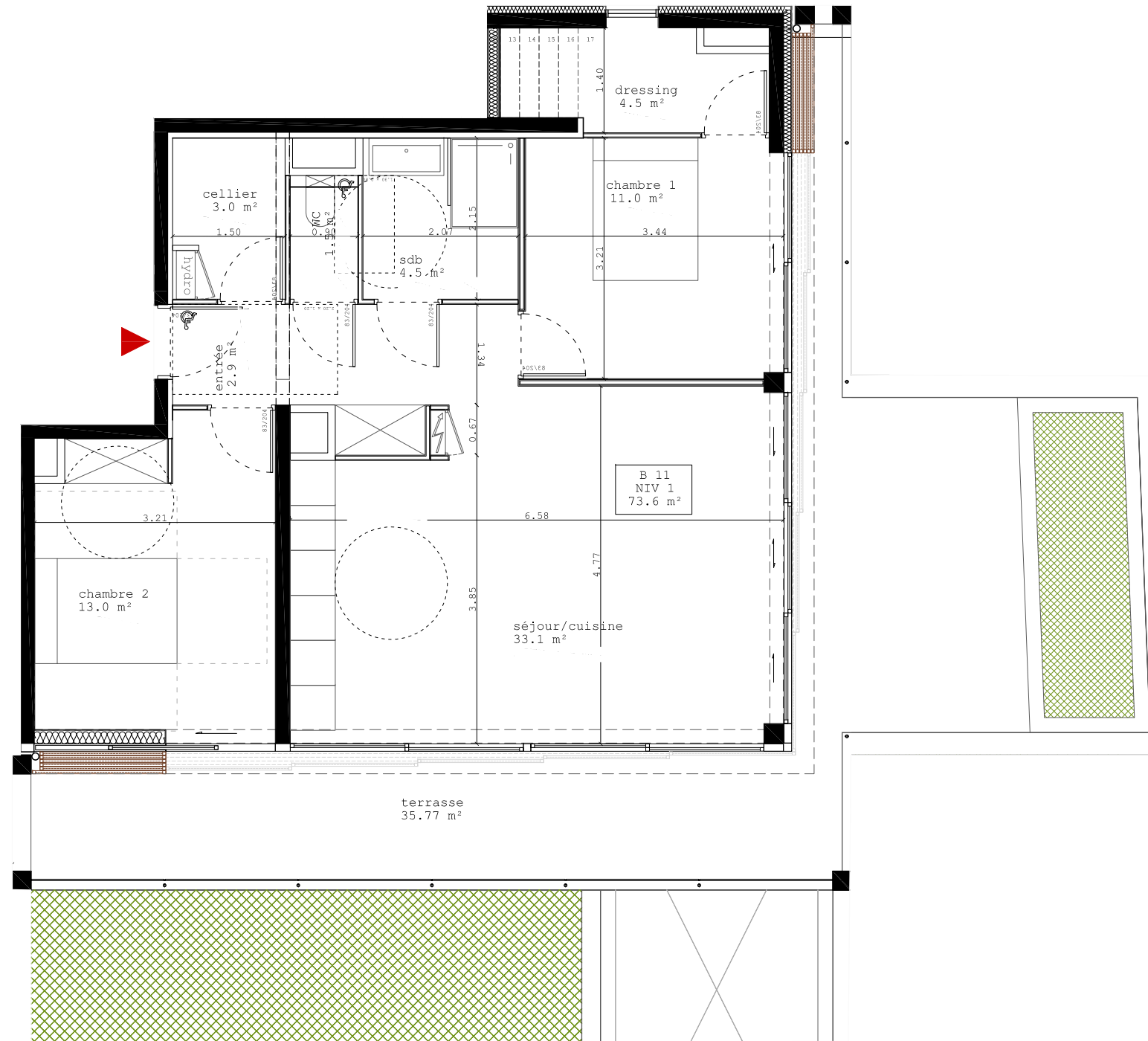
Espaces	Surfaces
---------	----------

Entrée	2,9m <sup>2</sup>
Cellier	3,0m <sup>2</sup>
WC	1,5m <sup>2</sup>
sdb	4,5m <sup>2</sup>
Chambre 1	11m <sup>2</sup>
Dressing	4,5m <sup>2</sup>
Chambre 2	13m <sup>2</sup>
Sejour/cuisine	33,1m <sup>2</sup>

**TOTAL** 73,5m<sup>2</sup>

Annexes	Surfaces
---------	----------

Terrasse	35,77 m <sup>2</sup>
----------	----------------------



22.01.2018

Document non contractuel - le promoteur se réserve la possibilité d'apporter des modifications qui seraient due à des impératifs d'ordre technique, administratif ou normatif. L'aménagement de la cuisine est donné à titre indicatif. Seuls les plans déposés au rang des minutes du notaire font foi.