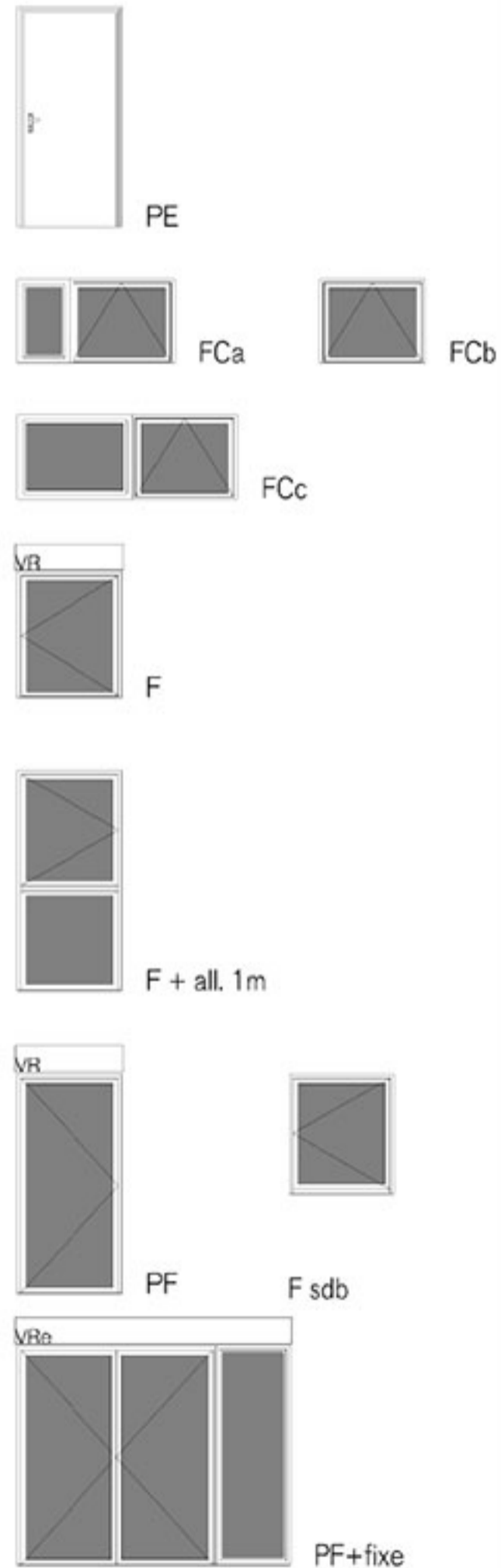


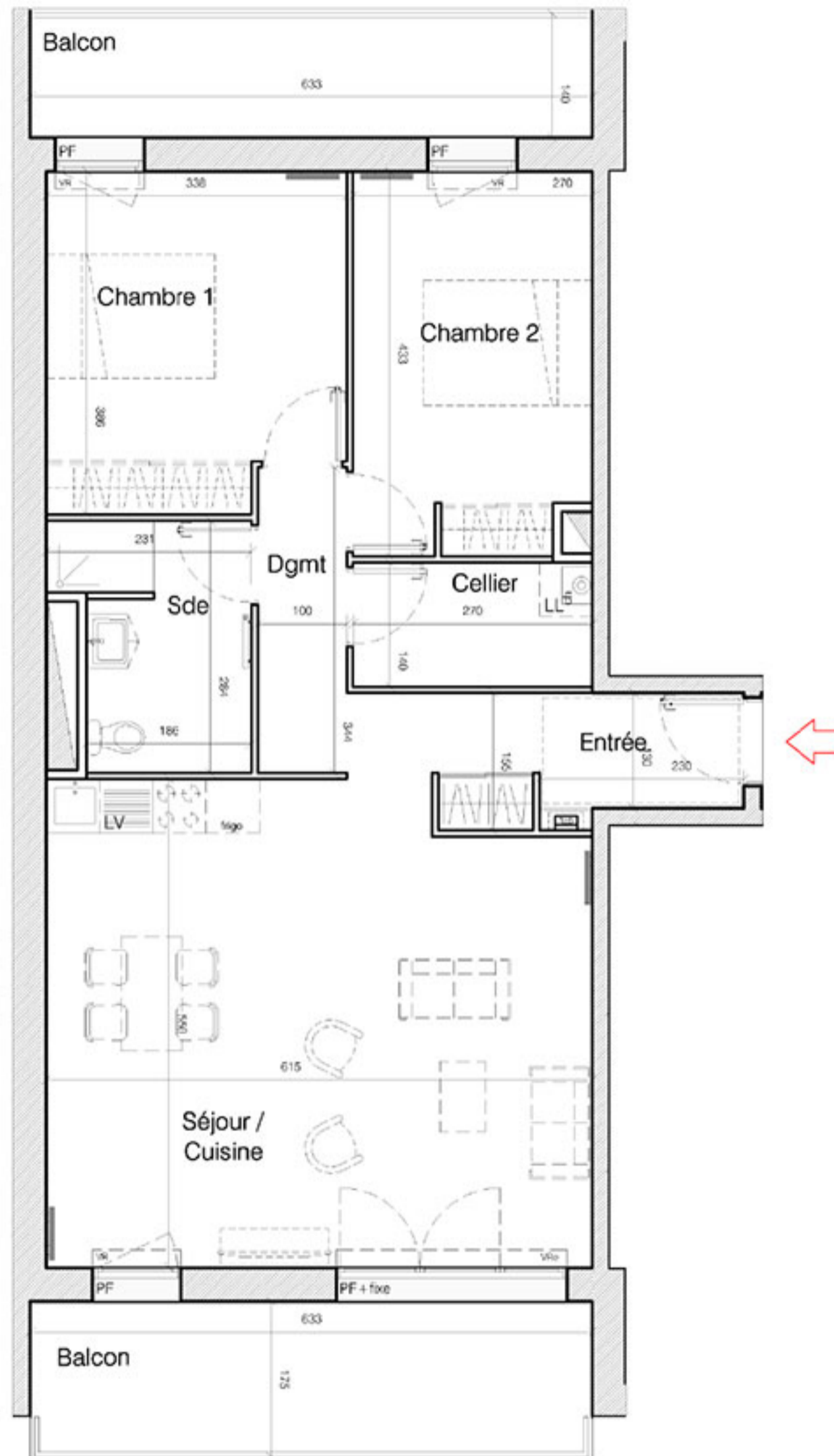
### Légende

frigo : Emplacement réfrigérateur  
 LL : Emplacement lave-linge  
 LV : Emplacement du lave-vaisselle  
 CH : Chaudière Gaz  
 GTL : Gaine Technique du Logement

VRe : Volet Roulant électrique  
 V : Volet coulissant



### Plan du logement



17 Rue du Jean Perrin  
 17000 LA ROCHELLE  
 Tél : 05 46 448 448

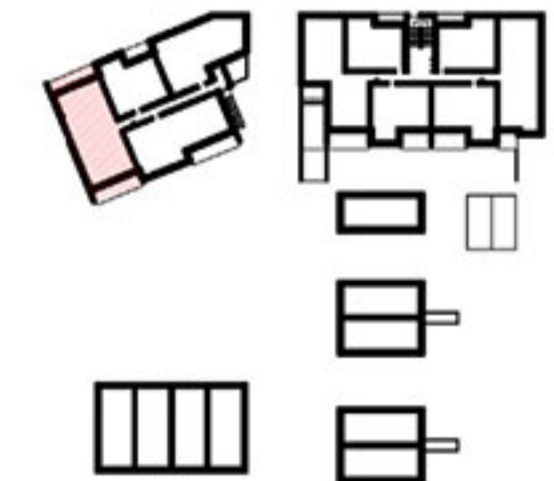
## TERRANOVA

Les Gonthières - ilot B  
 17180 Périgny



### APP n°A13

R+1  
 Type 3



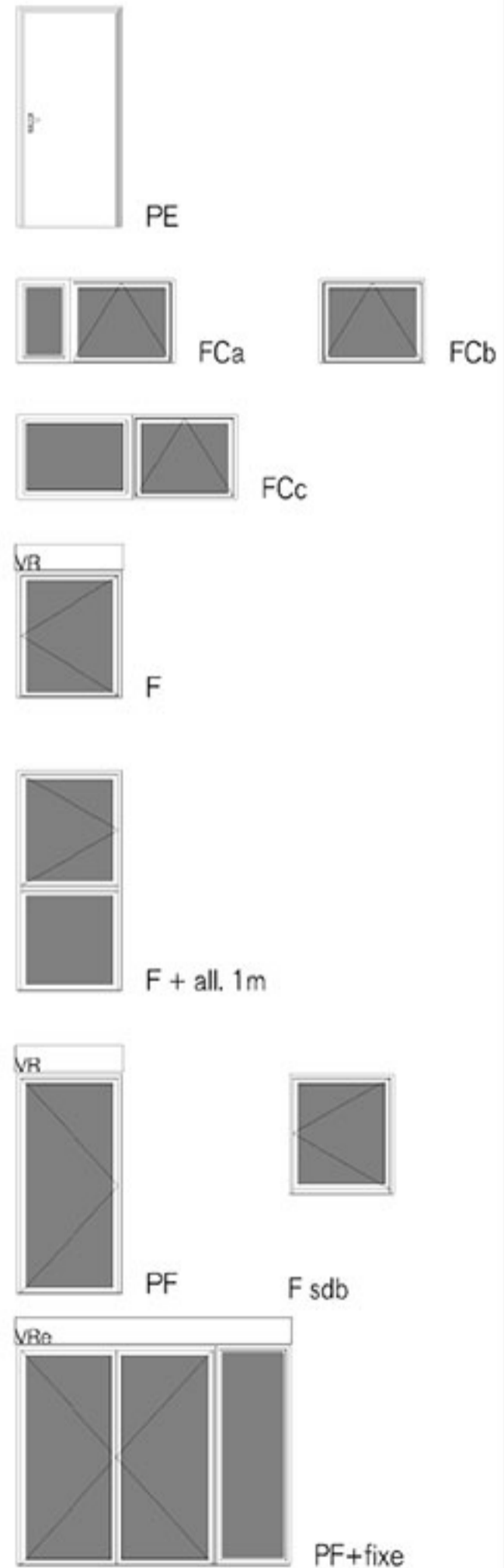
Type	Pièce	Surface (Shab)
<b>Logements collectifs - BAT A</b>		
T3-A13	Entrée	4.8 m <sup>2</sup>
	Dgt	4.3 m <sup>2</sup>
	Séjour / Cuisine	32.7 m <sup>2</sup>
	Sde / wc	5.6 m <sup>2</sup>
	Chambre 1	12.4 m <sup>2</sup>
	Chambre 2	11.4 m <sup>2</sup>
	Cellier	3.8 m <sup>2</sup>
	<b>Total</b>	<b>74.9 m<sup>2</sup></b>
	Balcon sud	10.7 m <sup>2</sup>
	Balcon nord	8.6 m <sup>2</sup>

NOTA : L'indication de surface correspond ici à l'usage, et non au sens du code de l'urbanisme. Ces surfaces dites utiles tiennent compte des parties inférieures à 1,80 m de haut, des passages dans les murs épais et des ébrasements de portes et fenêtres.

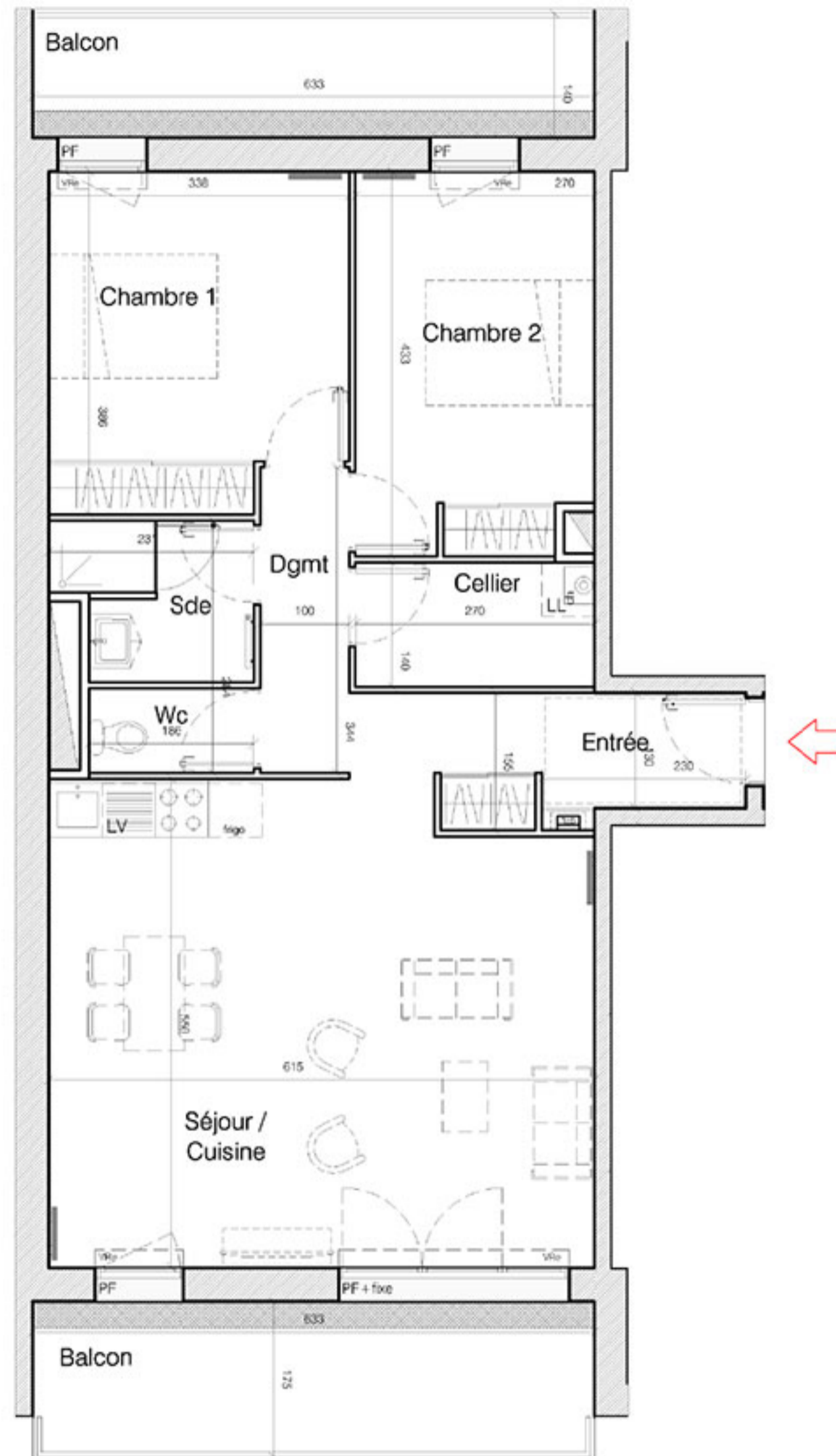
### Légende

frigo : Emplacement réfrigérateur  
 LL : Emplacement lave-linge  
 LV : Emplacement du lave-vaisselle  
 CH : Chaudière Gaz  
 GTL : Gaine Technique du Logement

VRe : Volet Roulant électrique  
 V : Volet coulissant



### Plan du logement



17 Rue du Jean Perrin  
 17000 LA ROCHELLE  
 Tél : 05 46 448 448

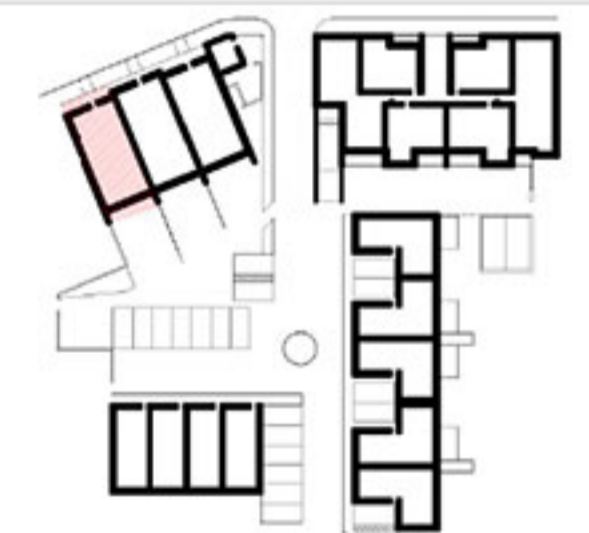
## TERRANOVA

Les Gonthières - ilot B  
 17180 Périgny



### APP n°A13

R+1  
 Type 3 - Plan Pack Confort



Type	Pièce	Surface (Shab)
<b>Logements collectifs - BAT A</b>		
T3-A13	Entrée	4.8 m <sup>2</sup>
	Dgt	4.3 m <sup>2</sup>
	Séjour / Cuisine	32.7 m <sup>2</sup>
	Sde	3.7 m <sup>2</sup>
	Wc	1.8 m <sup>2</sup>
	Chambre 1	12.4 m <sup>2</sup>
	Chambre 2	11.4 m <sup>2</sup>
	Cellier	3.8 m <sup>2</sup>
	<b>Total</b>	<b>74.8 m<sup>2</sup></b>
	Balcon sud	10.7 m <sup>2</sup>
	Balcon nord	8.6 m <sup>2</sup>

NOTA : L'indication de surface correspond ici à l'usage, et non au sens du code de l'urbanisme. Ces surfaces dites utiles tiennent compte des parties inférieures à 1,80 m de haut, des passages dans les murs épais et des ébrasements de portes et fenêtres.