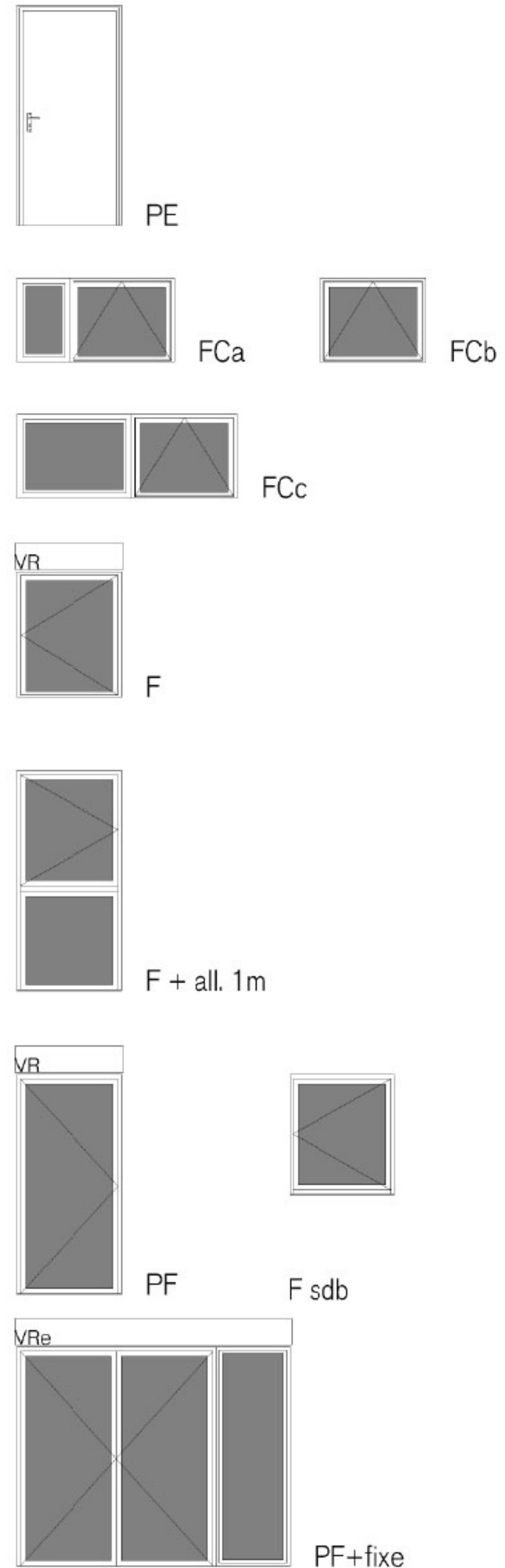


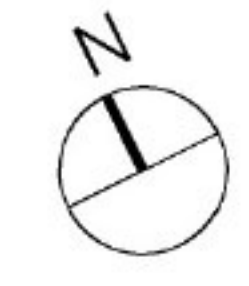
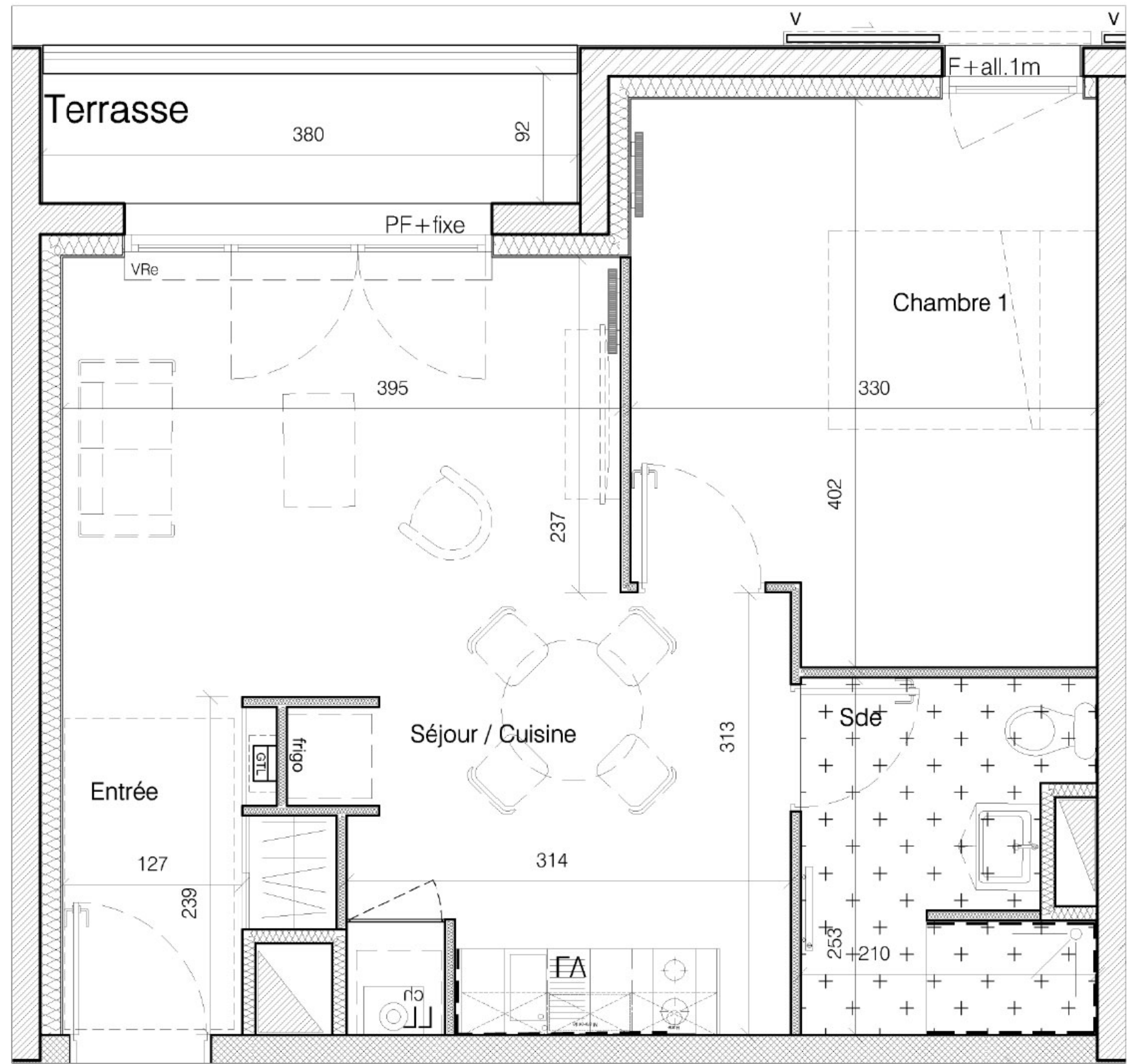
Légende

frigo : Emplacement réfrigérateur
 LL : Emplacement lave-linge
 LV : Emplacement du lave-vaisselle
 CH : Chaudière Gaz
 GTL : Gaine Technique du Logement

VRe : Volet Roulant électrique
 V : Volet coulissant



Plan du logement



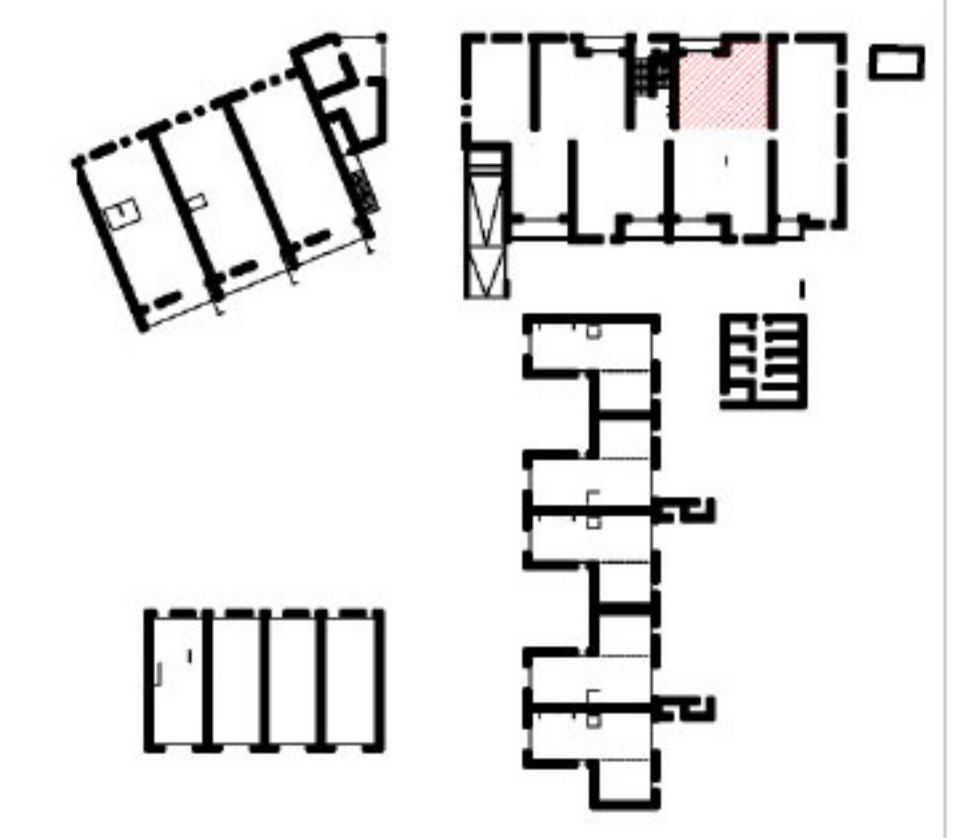
17 Rue du Jean Perrin
 17000 LA ROCHELLE
 Tél : 05 46 448 448

TERRANOVA

Les Gonthières - ilot B
 17180 Périgny



APP n°B01
 Rez-de-jardin
 Type 2



Type	Pièce	Surface (Shab)
Logements collectifs - BAT B		
T2-B01	Entrée	3.57 m ²
	Séjour / Cuisine	20.88 m ²
	Sde / wc	4.87 m ²
	Chambre 1	12.55 m ²
Total		41.87 m²
	Terrasse	3.50 m ²

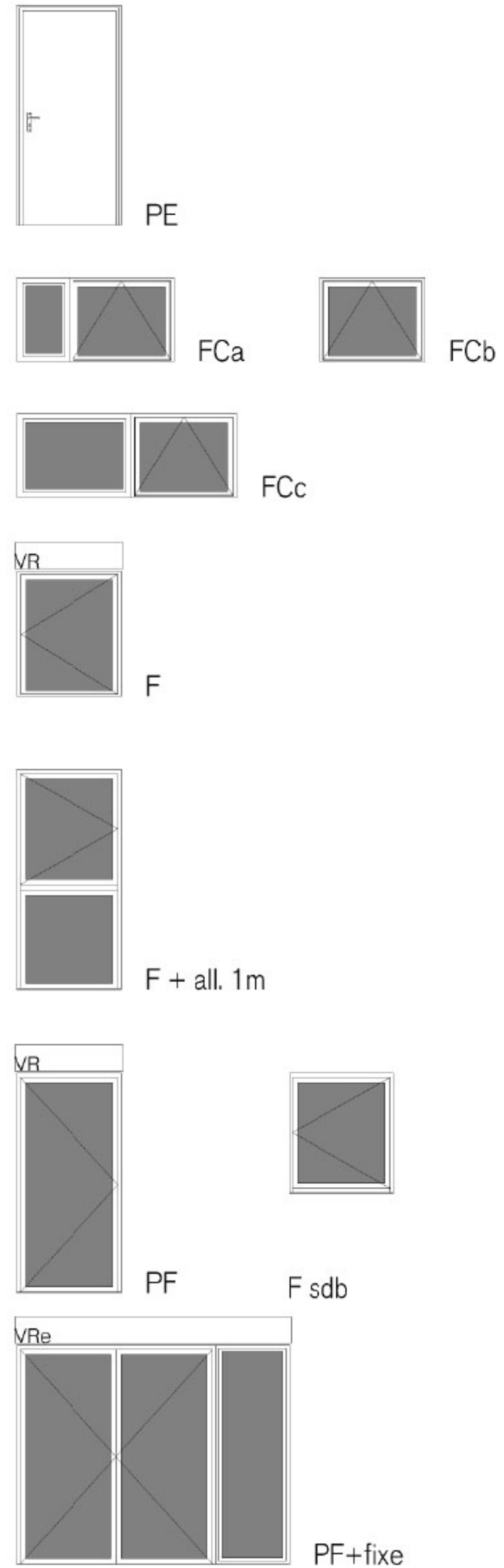
NOTA : L'indication de surface correspond ici à l'usage, et non au sens du code de l'urbanisme. Ces surfaces dites utiles tiennent compte des parties inférieures à 1,80 m de haut, des passages dans les murs épais et des ébrasements de portes et fenêtres.

Le présent plan et les surfaces sont susceptibles de subir des variations en fonction d'impératifs techniques de mise en oeuvre administrative.

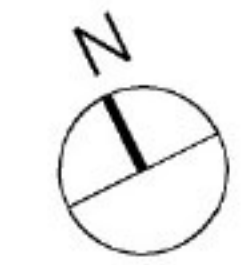
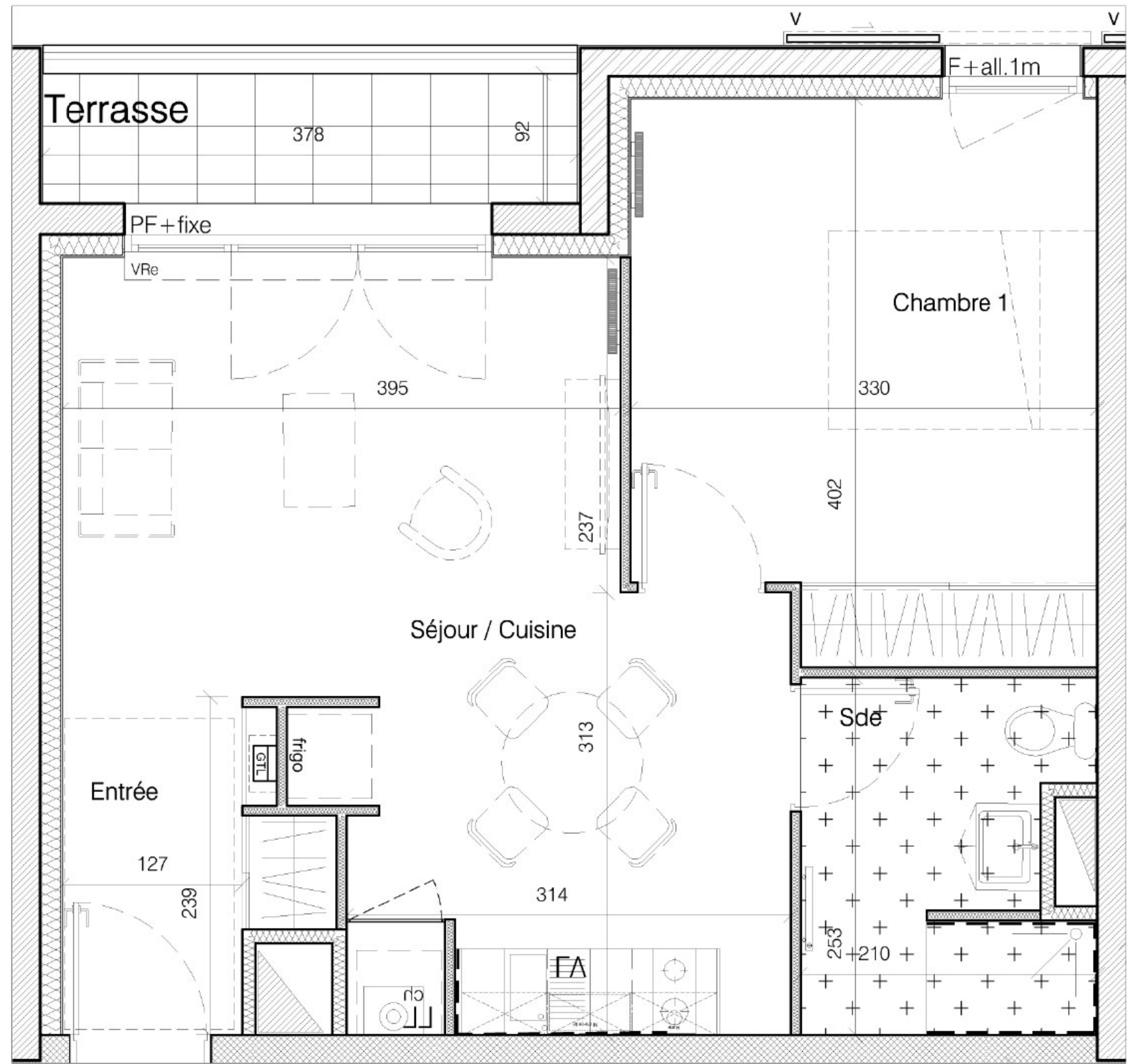
Légende

frigo : Emplacement réfrigérateur
 LL : Emplacement lave-linge
 LV : Emplacement du lave-vaisselle
 CH : Chaudière Gaz
 GTL : Gaine Technique du Logement

VRe : Volet Roulant électrique
 V : Volet coulissant



Plan du logement



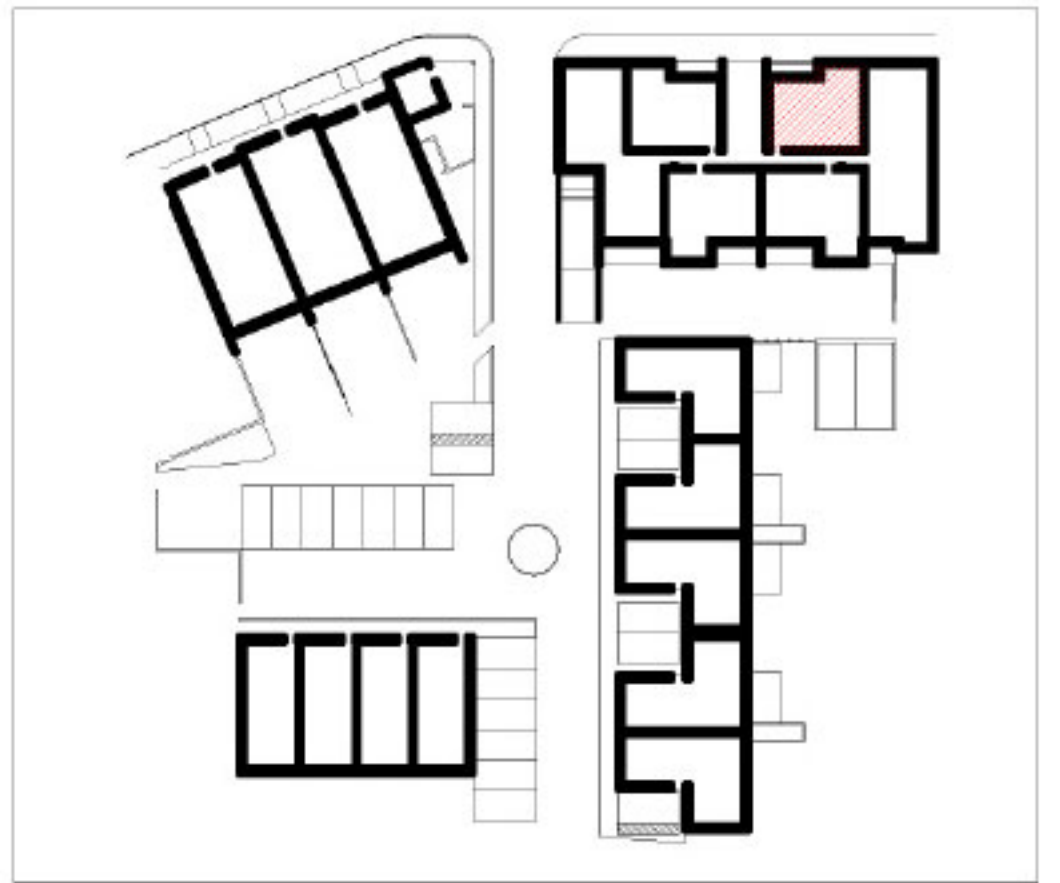
17 Rue du Jean Perrin
 17000 LA ROCHELLE
 Tél : 05 46 448 448

TERRANOVA

Les Gonthières - ilot B
 17180 Périgny



APP n°B01
 Rez-de-jardin
 Type 2 - Plan Pack Confort



Type	Pièce	Surface (Shab)
Logements collectifs - BAT B		
T2-B01	Entrée	3.57 m ²
	Séjour / Cuisine	20.88 m ²
	Sde / wc	4.87 m ²
	Chambre 1	12.55 m ²
Total		41.87 m²
	Terrasse	3.48 m ²

NOTA : L'indication de surface correspond ici à l'usage, et non au sens du code de l'urbanisme. Ces surfaces dites utiles tiennent compte des parties inférieures à 1,80 m de haut, des passages dans les murs épais et des ébrasements de portes et fenêtres.

Le présent plan et les surfaces sont susceptibles de subir des variations en fonction d'impératifs techniques de mise en oeuvre ou administratifs.