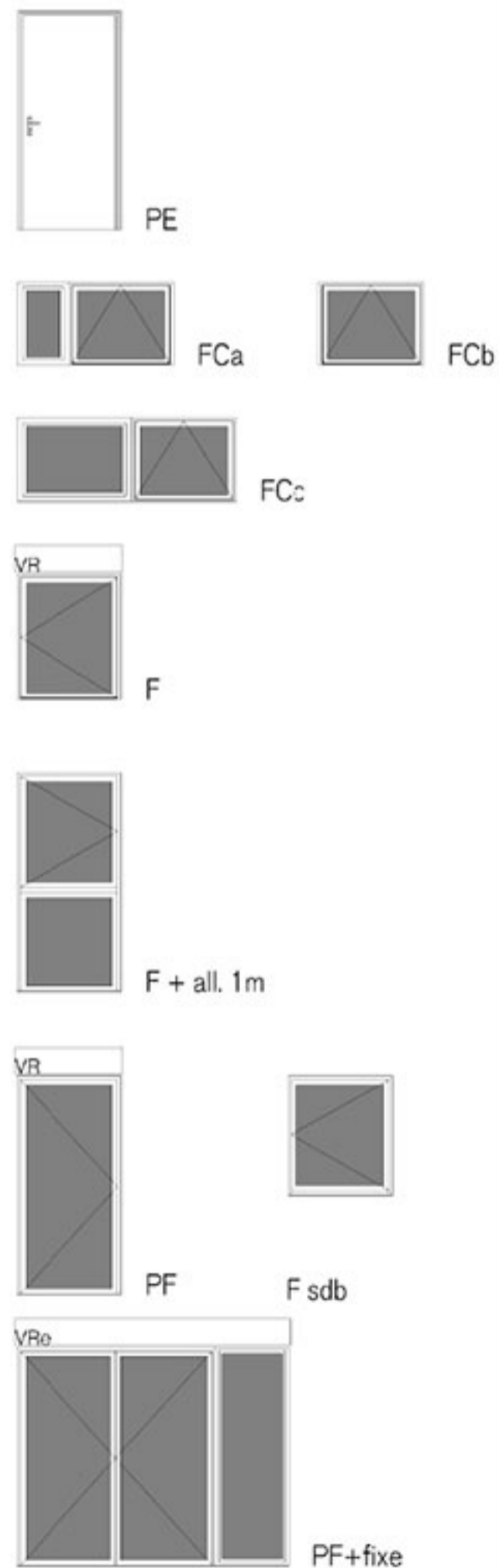


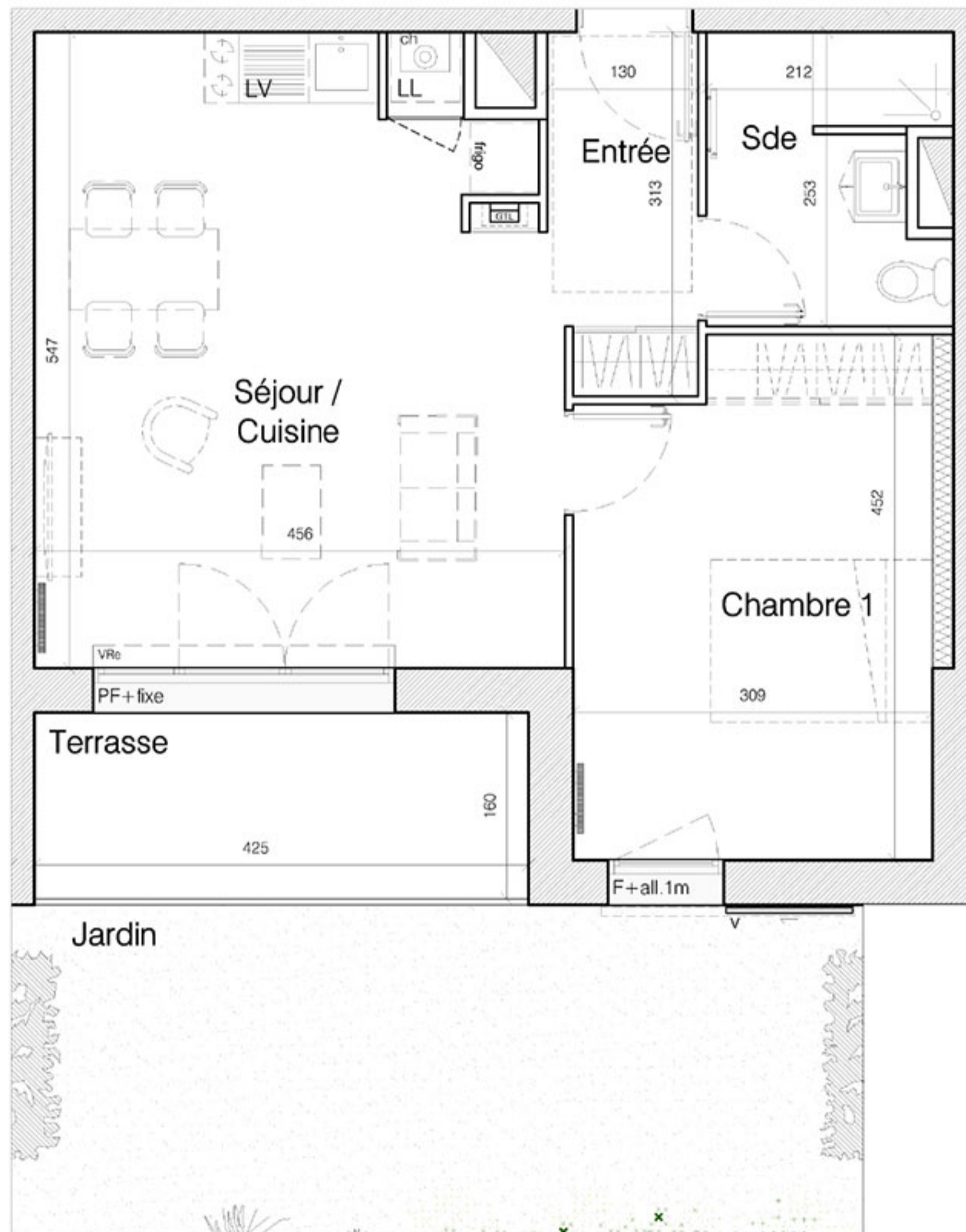
### Légende

frigo : Emplacement réfrigérateur  
 LL : Emplacement lave-linge  
 LV : Emplacement du lave-vaisselle  
 CH : Chaudière Gaz  
 GTL : Gaine Technique du Logement

VRe : Volet Roulant électrique  
 V : Volet coulissant



### Plan du logement



17 Rue du Jean Perrin  
 17000 LA ROCHELLE  
 Tél : 05 46 448 448

## TERRANOVA

Les Gonthières - ilot B  
 17180 Périgny



**APP n°B03**  
 Rez-de-jardin  
 Type 2



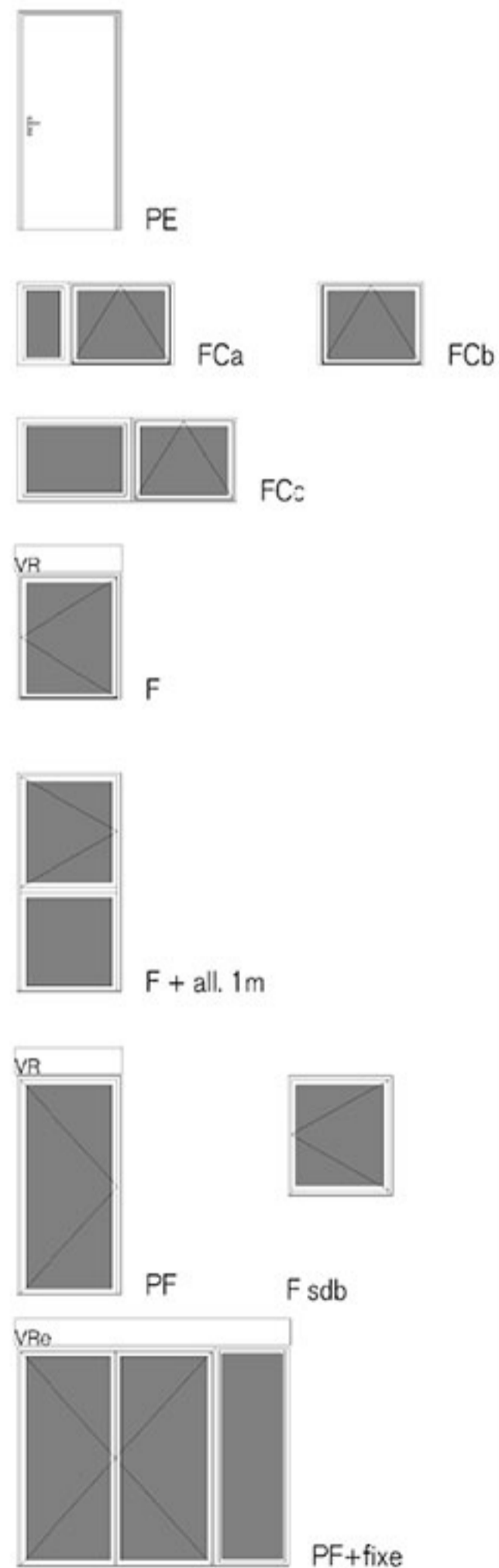
Type	Pièce	Surface (Shab)
<b>Logements collectifs - BAT B</b>		
T2-B03	Entrée	3.8 m <sup>2</sup>
	Séjour / Cuisine	23.8 m <sup>2</sup>
	Sde / wc	4.9 m <sup>2</sup>
	Chambre 1	13.3 m <sup>2</sup>
<b>Total</b>		<b>45.8 m<sup>2</sup></b>
	Terrasse	7.0 m <sup>2</sup>
	Jardin	20.6 m <sup>2</sup>

NOTA : L'indication de surface correspond ici à l'usage, et non au sens du code de l'urbanisme.  
 Ces surfaces dites utiles tiennent compte des parties inférieures à 1,80 m de haut, des passages dans les murs épais et des ébrasements de portes et fenêtres.

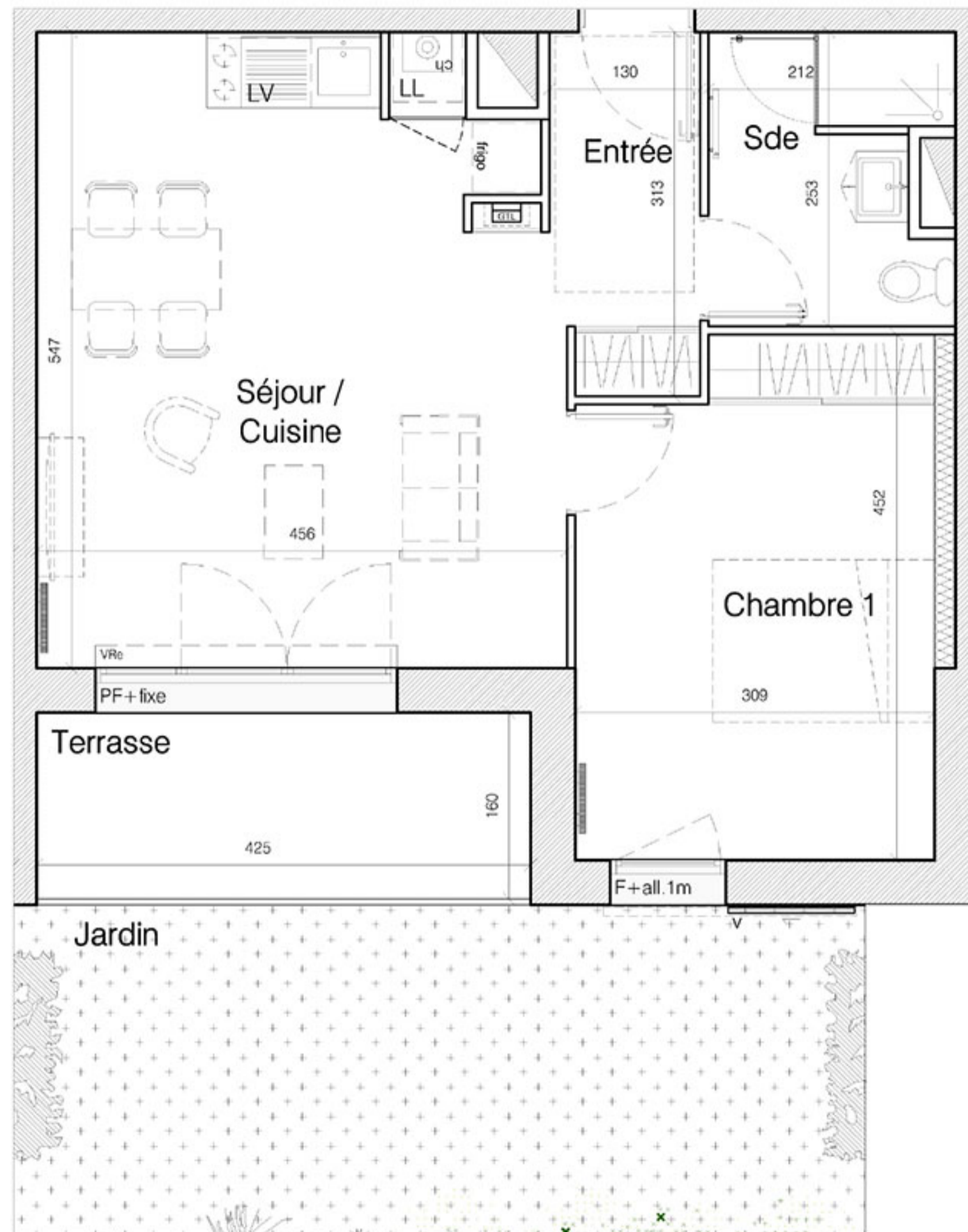
### Légende

frigo : Emplacement réfrigérateur  
 LL : Emplacement lave-linge  
 LV : Emplacement du lave-vaisselle  
 CH : Chaudière Gaz  
 GTL : Gaine Technique du Logement

VRe : Volet Roulant électrique  
 V : Volet coulissant



### Plan du logement



17 Rue du Jean Perrin  
 17000 LA ROCHELLE  
 Tél : 05 46 448 448

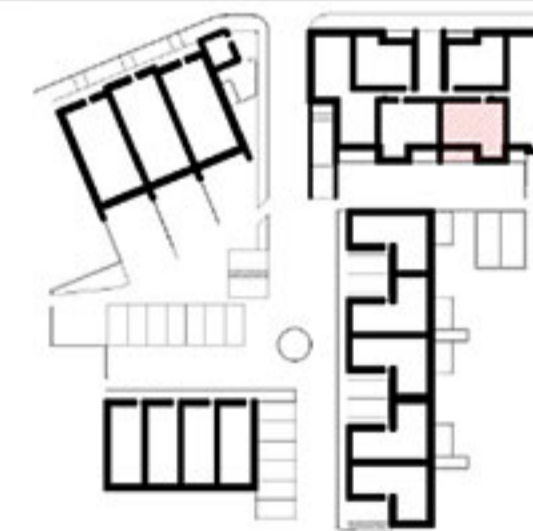
## TERRANOVA

Les Gonthières - ilot B  
 17180 Périgny



### APP n°B03

Rez-de-jardin  
 Type 2 - Plan Pack Confort



Type	Pièce	Surface (Shab)
<b>Logements collectifs - BAT B</b>		
T2-B03	Entrée	3.8 m <sup>2</sup>
	Séjour / Cuisine	23.8 m <sup>2</sup>
	Sde / wc	4.9 m <sup>2</sup>
	Chambre 1	13.3 m <sup>2</sup>
<b>Total</b>		<b>45.8 m<sup>2</sup></b>
	Terrasse	7.0 m <sup>2</sup>
	Jardin	20.6 m <sup>2</sup>

NOTA : L'indication de surface correspond ici à l'usage, et non au sens du code de l'urbanisme.  
 Ces surfaces dites utiles tiennent compte des parties inférieures à 1,80 m de haut, des passages dans les murs épais et des ébrasements de portes et fenêtres.