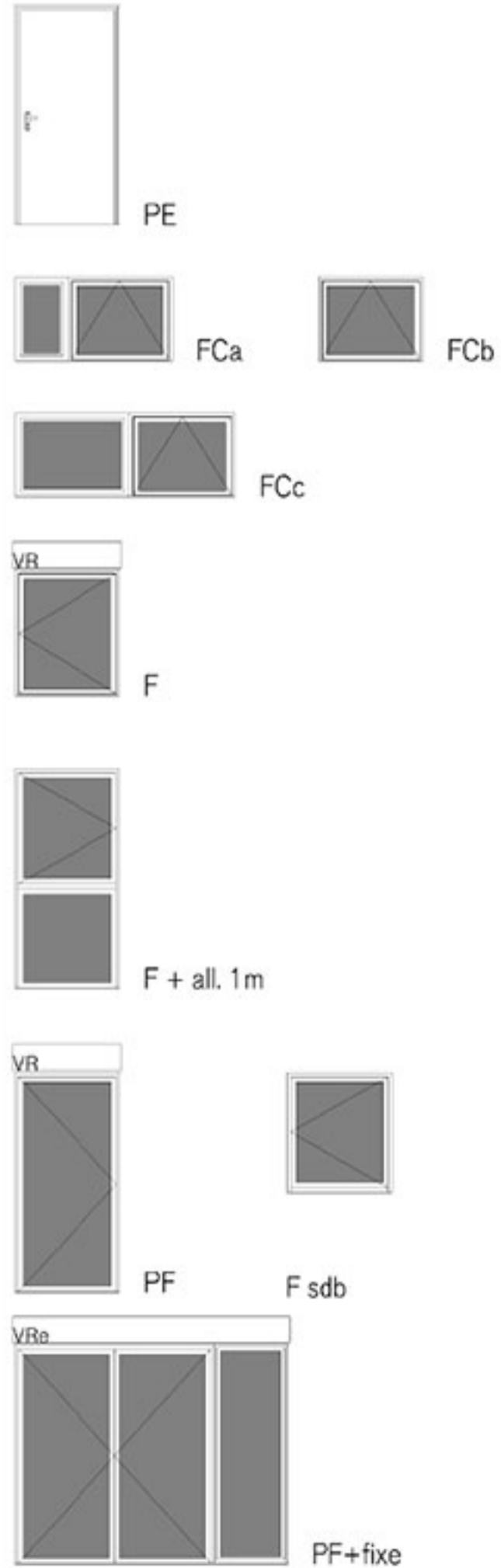


Légende

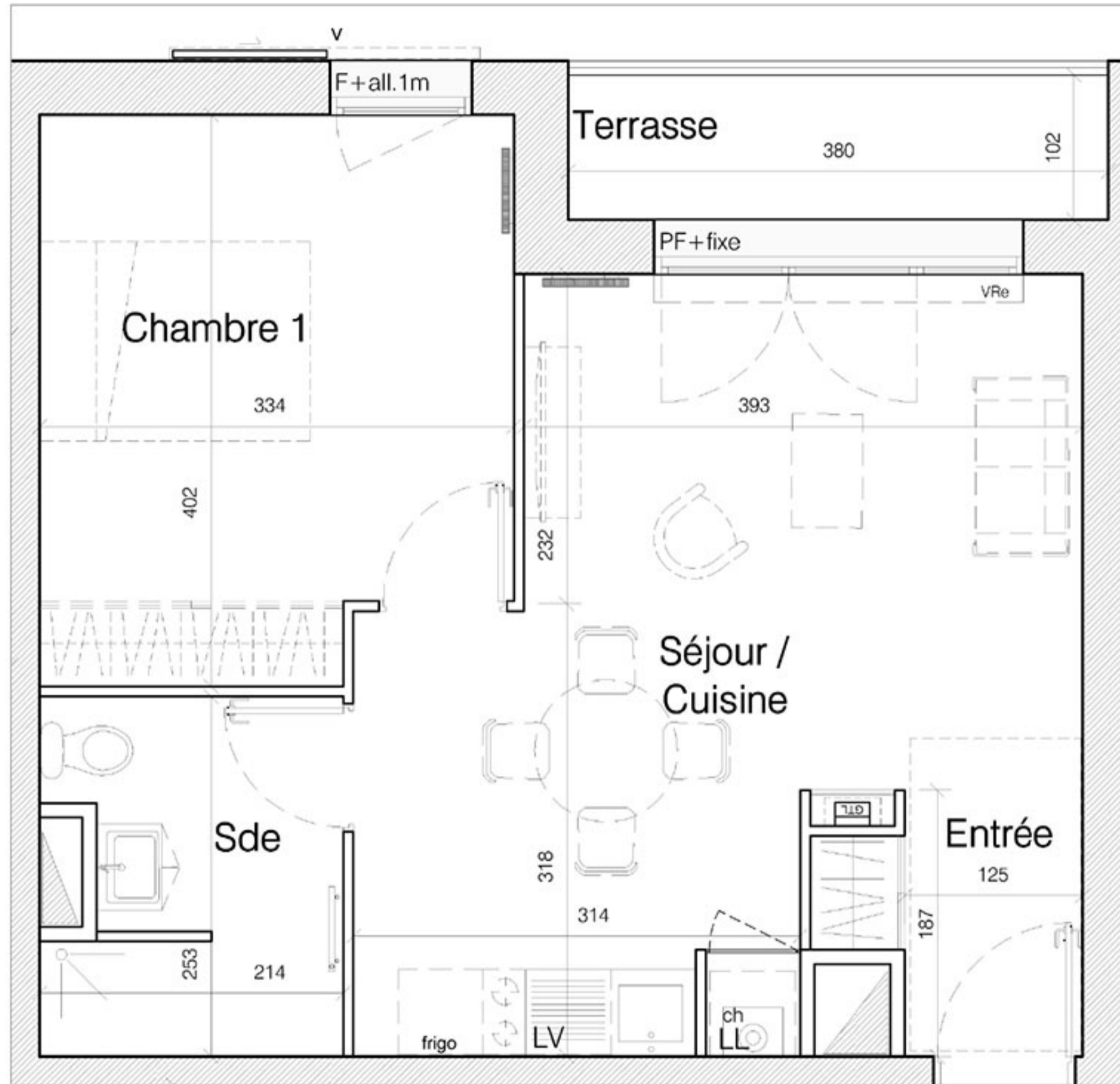
frigo : Emplacement réfrigérateur
 LL : Emplacement lave-linge
 LV : Emplacement du lave-vaisselle
 CH : Chaudière Gaz
 GTL : Gaine Technique du Logement

VRe : Volet Roulant électrique
 V : Vclet coulissant



Plan de Vente Le 14-09-2018- Ind. A

Plan du logement



17 Rue du Jean Perrin
 17000 LA ROCHELLE
 Tél : 05 46 448 448

TERRANOVA

Les Gonthières - ilot B
 17180 Périgny



APP n°B06
 Rez-de-jardin
 Type 2



Type	Pièce	Surface (Shab)
Logements collectifs - BAT B		
T2-B06	Entrée	2.9 m ²
	Séjour / Cuisine	21.6 m ²
	Sde / wc	5.0 m ²
	Chambre 1	12.7 m ²
Total		42.2 m²
	Terrasse	3.9 m ²

NOTA : L'indication de surface correspond ici à l'usage, et non au sens du code de l'urbanisme.

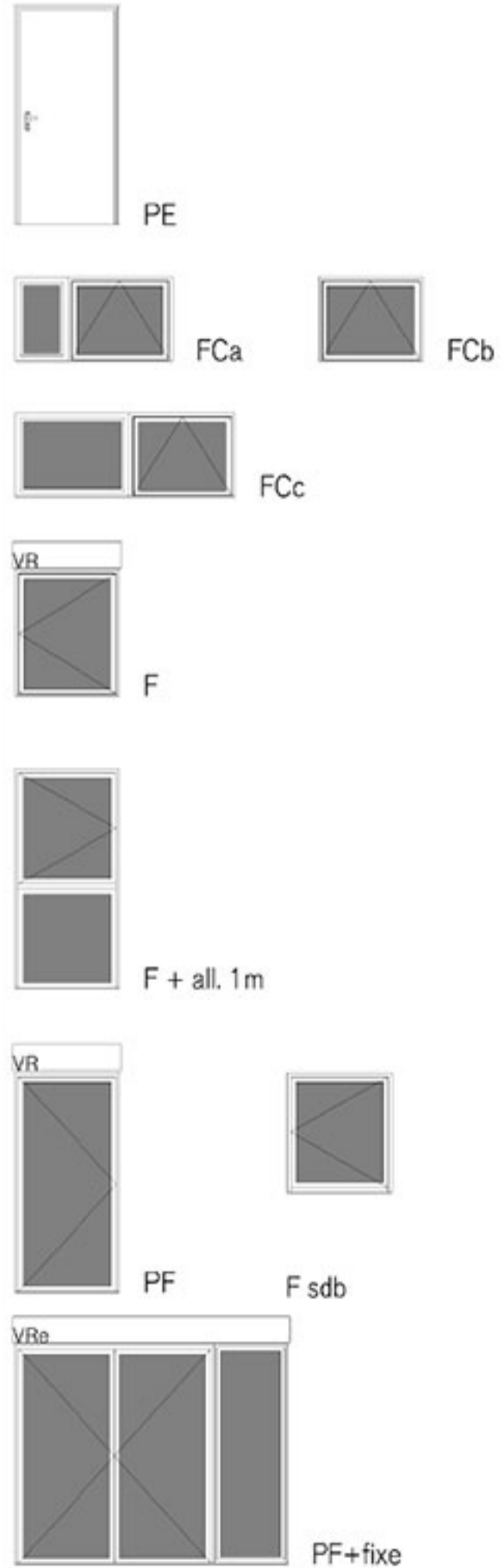
Ces surfaces dites utiles tiennent compte des parties inférieures à 180 m de haut, des passages dans les murs épais et des ébrasements de portes et fenêtres.

Le présent plan et les surfaces sont susceptibles de subir des variations en fonction d'impératifs techniques de mise en oeuvre ou administratifs.

Légende

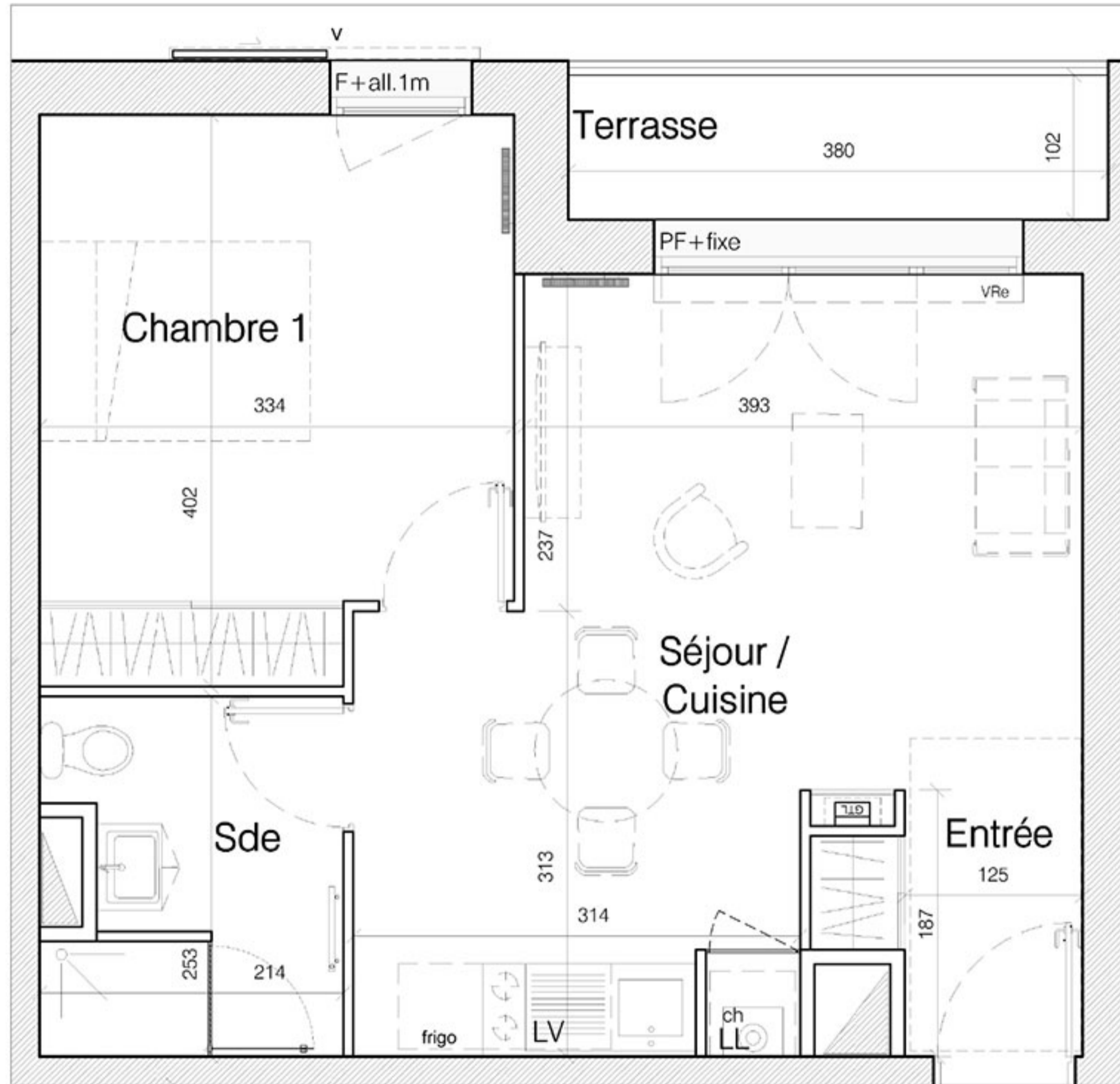
frigo : Emplacement réfrigérateur
 LL : Emplacement lave-linge
 LV : Emplacement du lave-vaisselle
 CH : Chaudière Gaz
 GTL : Gaine Technique du Logement

VRe : Volet Roulant électrique
 V : Vclet coulissant



Plan de Vente Le 14-09-2018- Ind. A

Plan du logement



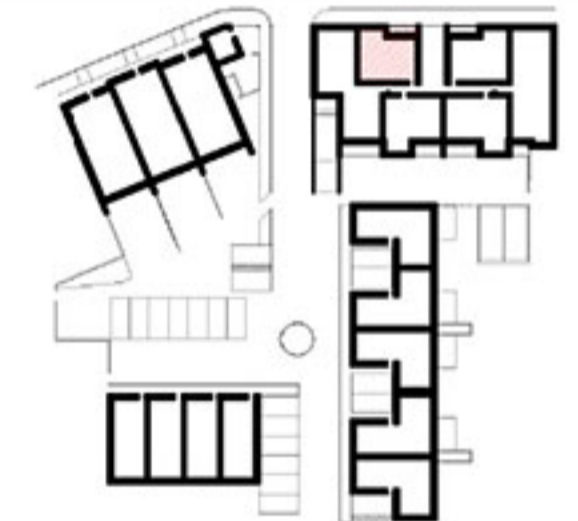
17 Rue du Jean Perrin
 17000 LA ROCHELLE
 Tél : 05 46 448 448

TERRANOVA

Les Gonthières - ilot B
 17180 Périgny



APP n°B06
 Rez-de-jardin
 Type 2 - Plan Pack Confort



Type	Pièce	Surface (Shab)
Logements collectifs - BAT B		
T2-B06	Entrée	2.9 m ²
	Séjour / Cuisine	21.6 m ²
	Sde / wc	5.0 m ²
	Chambre 1	12.7 m ²
	Total	42.2 m²
	Terrasse	3.9 m ²

NOTA : L'indication de surface correspond ici à l'usage, et non au sens du code de l'urbanisme.
 Ces surfaces dites utiles tiennent compte des parties inférieures à 1,80 m de haut, des passages dans les murs épais et des ébrasements de portes et fenêtres.

Le présent plan et les surfaces sont susceptibles de subir des variations en fonction d'impératifs techniques de mise en oeuvre ou administratifs.