

Pièce Surface

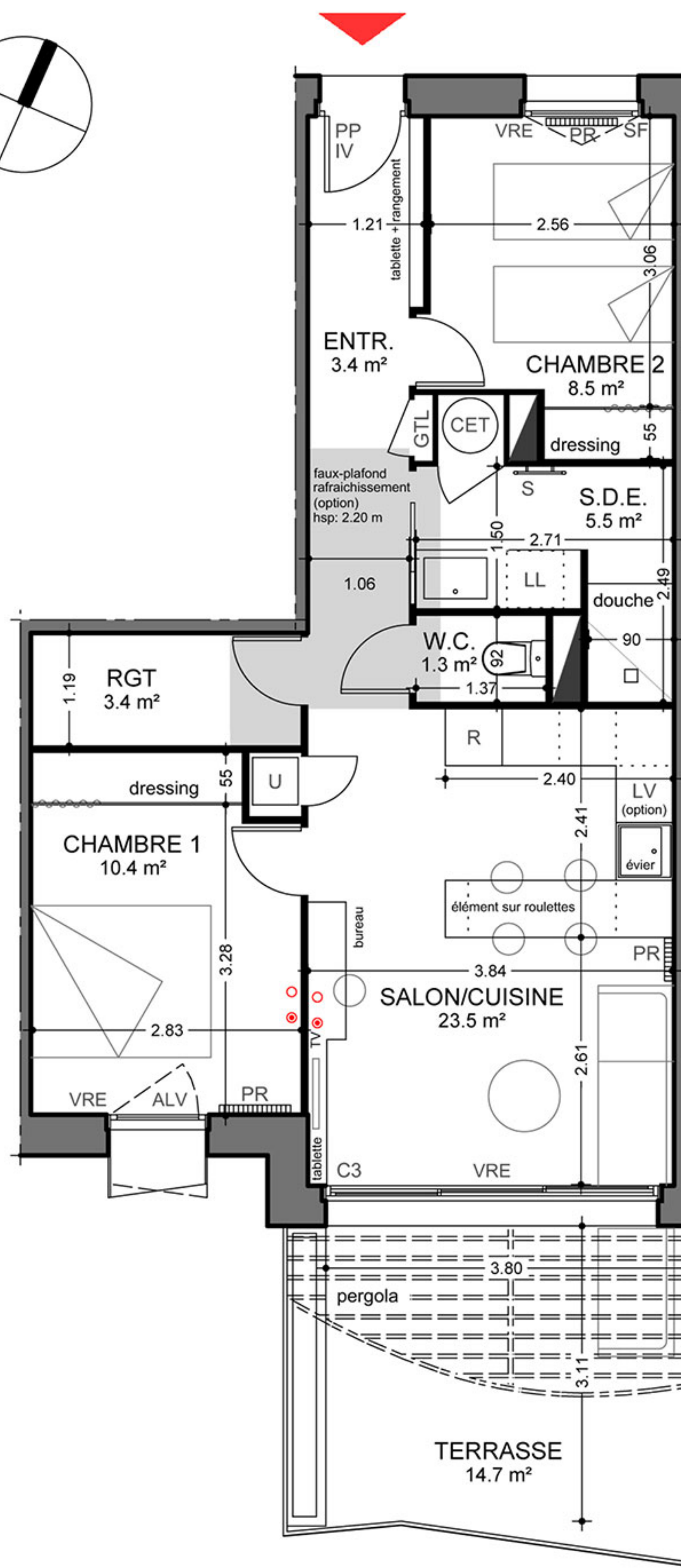
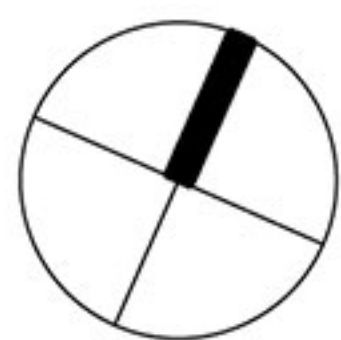
| | |
|---------------|---------------------------|
| Entrée | 3,4 m ² |
| Salon/Cuisine | 23,5 m ² |
| Chambre 1 | 10,4 m ² |
| Chambre 2 | 8,5 m ² |
| Salle d'eau | 5,5 m ² |
| WC | 1,3 m ² |
| Rangement | 3,4 m ² |
| Totale | 56,0 m² |

Annexe Surface

| | |
|---------------|---------------------------|
| Terrasse | 14,7 m ² |
| Totale | 14,7 m² |

Légende

| | |
|-----|--|
| PP | Porte pleine |
| IV | Imposte vitrée |
| SF | Fenêtre à soufflet |
| ALV | Fenêtre avec allège vitrée |
| C3 | Coulissant 3 vantaux |
| VRE | Volet roulant électrique |
| GTL | Gaine technique logement |
| ● | Prise TV |
| ○ | Prise RJ 45 |
| CET | Chauffe-eau thermodynamique |
| LV | Emplacement lave-vaisselle |
| R | Réfrigérateur |
| LL | Emplacement lave-linge |
| S | Sèche-serviettes |
| PR | Panneau rayonnant en base |
| U | Unité intérieure chauffage aérothermie / rafraichissement (option) + rangement |



Les surfaces indiquées peuvent varier légèrement en fonction des impératifs de construction. Des modifications pour des raisons d'ordre technique ou administratif pourront être apportées sur les plans. Seuls les plans déposés au rang des minutes du notaire font foi.