

# INOUI

EURATLANTIQUE ILOT DE 2.2  
ANGLE DES RUES DE CENAC ET HENRI DUNANT, 33100 BORDEAUX

## Echoppe Volume Capable 2 rez-de-chaussée



Repérage RDC

**SURFACE PARCELLE** 74.6 m<sup>2</sup>

**STUDIO** 19.1 m<sup>2</sup>

Studio 14.1 m<sup>2</sup>

Salle d'eau 5.0 m<sup>2</sup>

**ECHOPPE** 102.5 m<sup>2</sup>

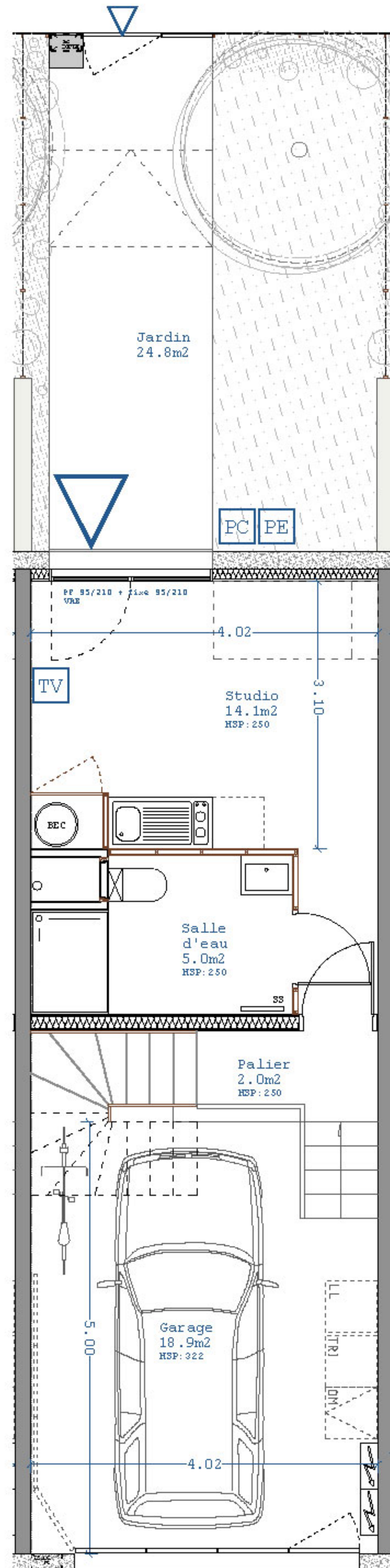
Garage 18.9 m<sup>2</sup>

Palier 2.0 m<sup>2</sup>

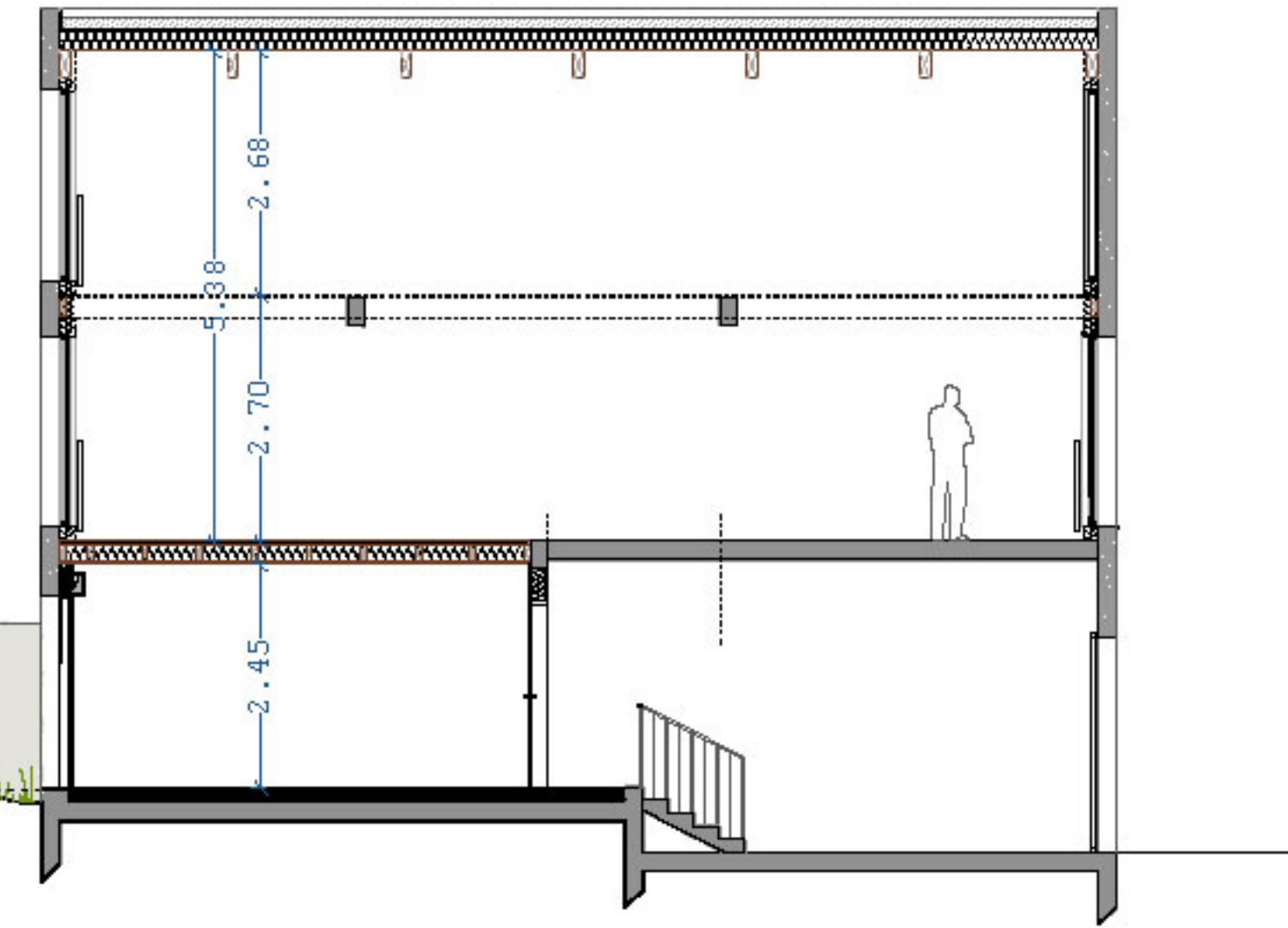
SP R+1 40.8 m<sup>2</sup>

SP R+2 40.8 m<sup>2</sup>

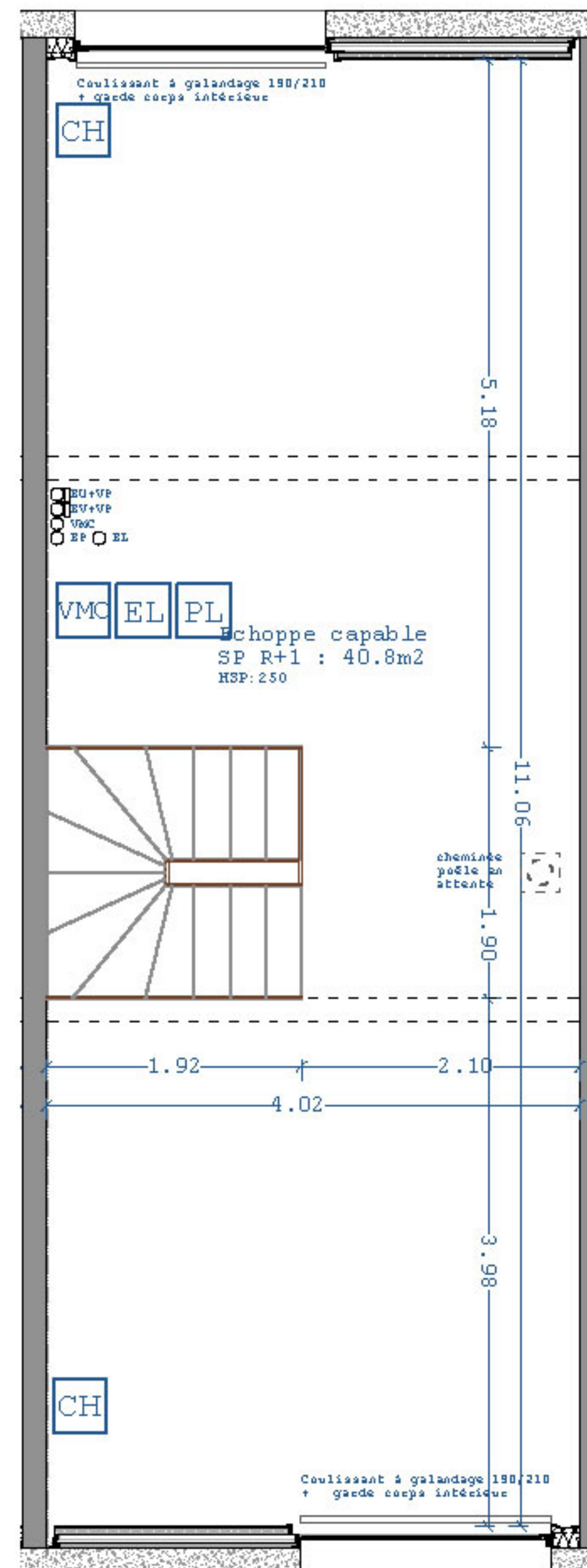
**SURFACE JARDIN** 24.8 m<sup>2</sup>



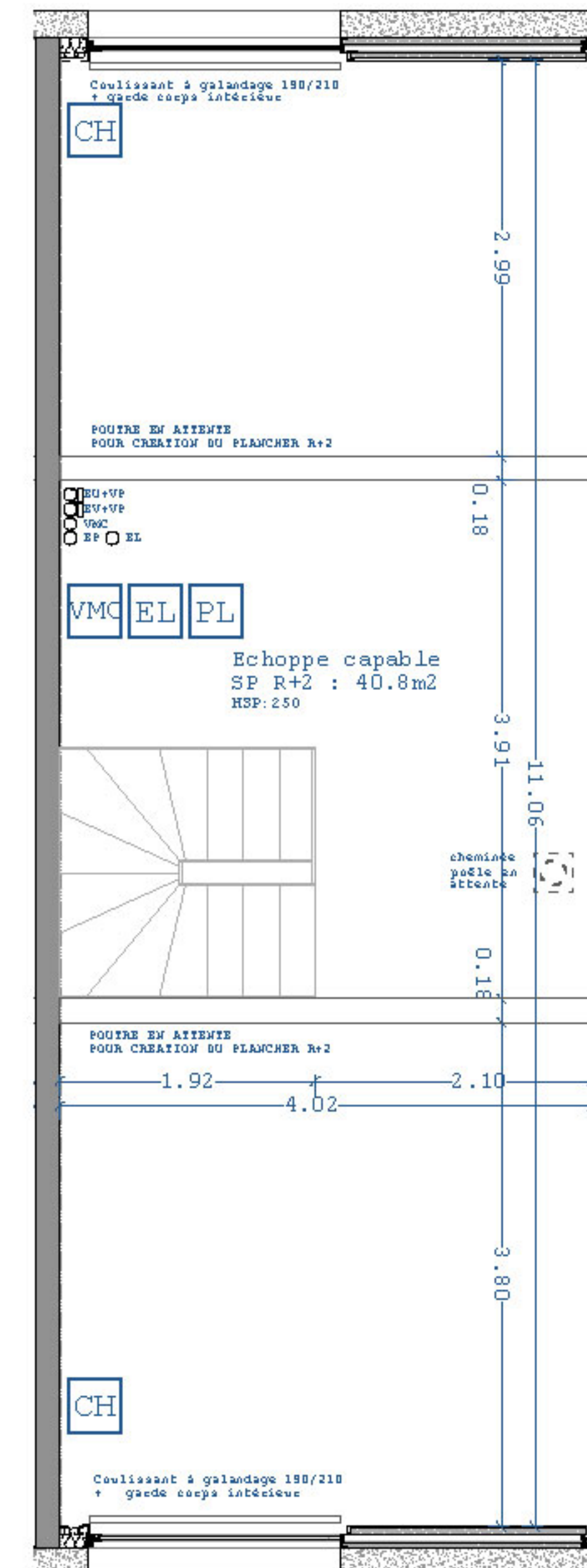
REZ-DE-CHAUSSEE



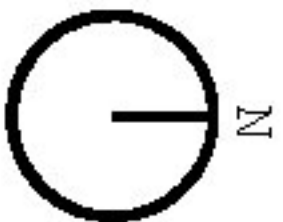
COUPE DE PRINCIPALE



R+1



R+2



- P porte
- PF porte fenêtre
- StE store ext. électrique
- tableau électrique
- PL EF et EC évacuations EU et EV
- EL fourreau élec. + téléphone + antenne TV
- CH alim. chauffage
- VMC moteur VMC suspendu
- SS sèche serviettes
- TV prise TV
- PE point d'eau extérieur
- PC prise de courant ext.
- BEC ballon d'eau chaude

Document non contractuel. Le promoteur se réserve la possibilité d'apporter des modifications qui seraient dues à des impératifs d'ordre technique, administratif ou normatif.

L'aménagement de la cuisine est donné à titre indicatif. Les surfaces indiquées peuvent varier légèrement en fonction des impératifs de construction. Des modifications pour des raisons d'ordre technique ou administratif pourront être apportées sur les plans. Seuls les plans déposés au rang des minutes du notaire font foi.

# INOUI

EURATLANTIQUE ILOT DE 2.2  
ANGLE DES RUES DE CENAC ET HENRI DUNANT, 33100 BORDEAUX

## Echoppes Volume Capable

