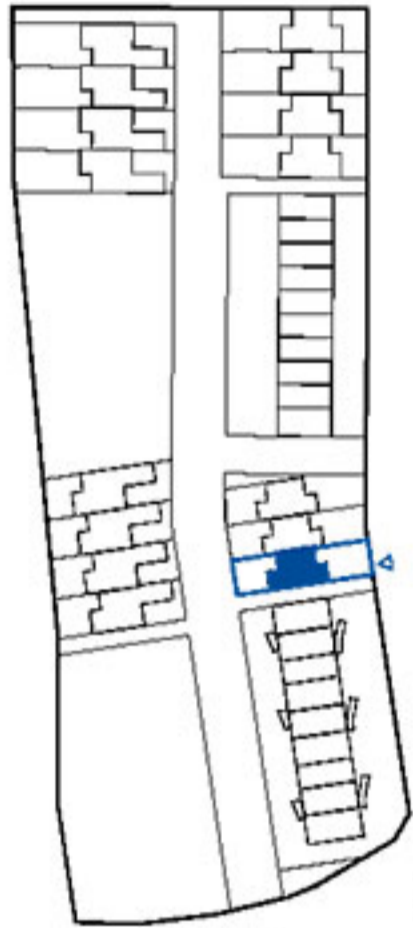


VÉLO CITÉ

1181 Eco+ ZAC DU CORMIER
17840 VAUX-SUR-MER

VOLUME CAPABLE STUDIO
LOT 3.3



Rapéage rez-de-chaussée

SURFACE PARCELLE 168.0 m²

UNITÉ 16.9 m²

Séjour/Cuisine 12.4 m²

Salle d'eau 4.5 m²

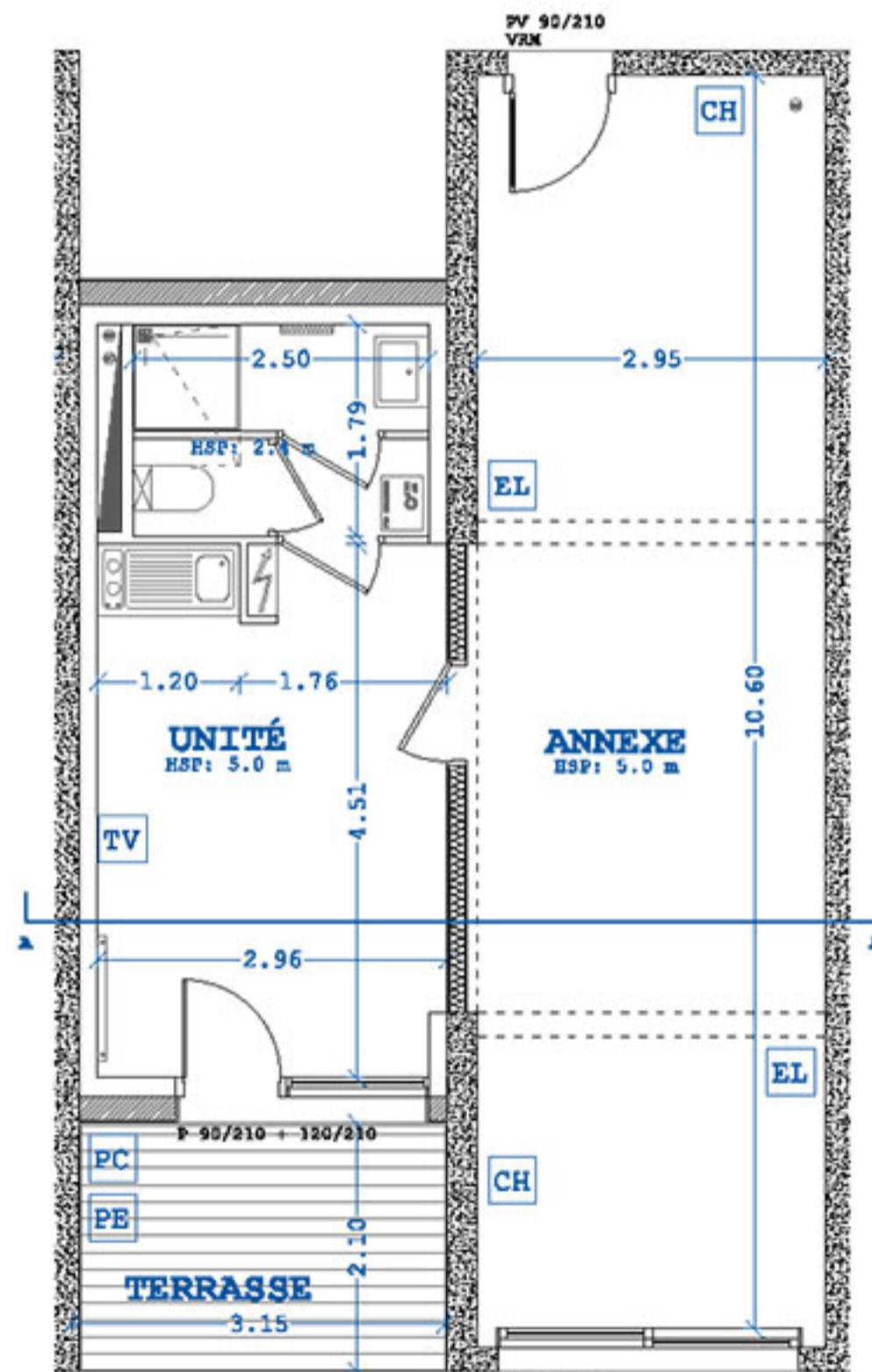
GALTA 8.0 m²

ANNEXE 31.7 m²

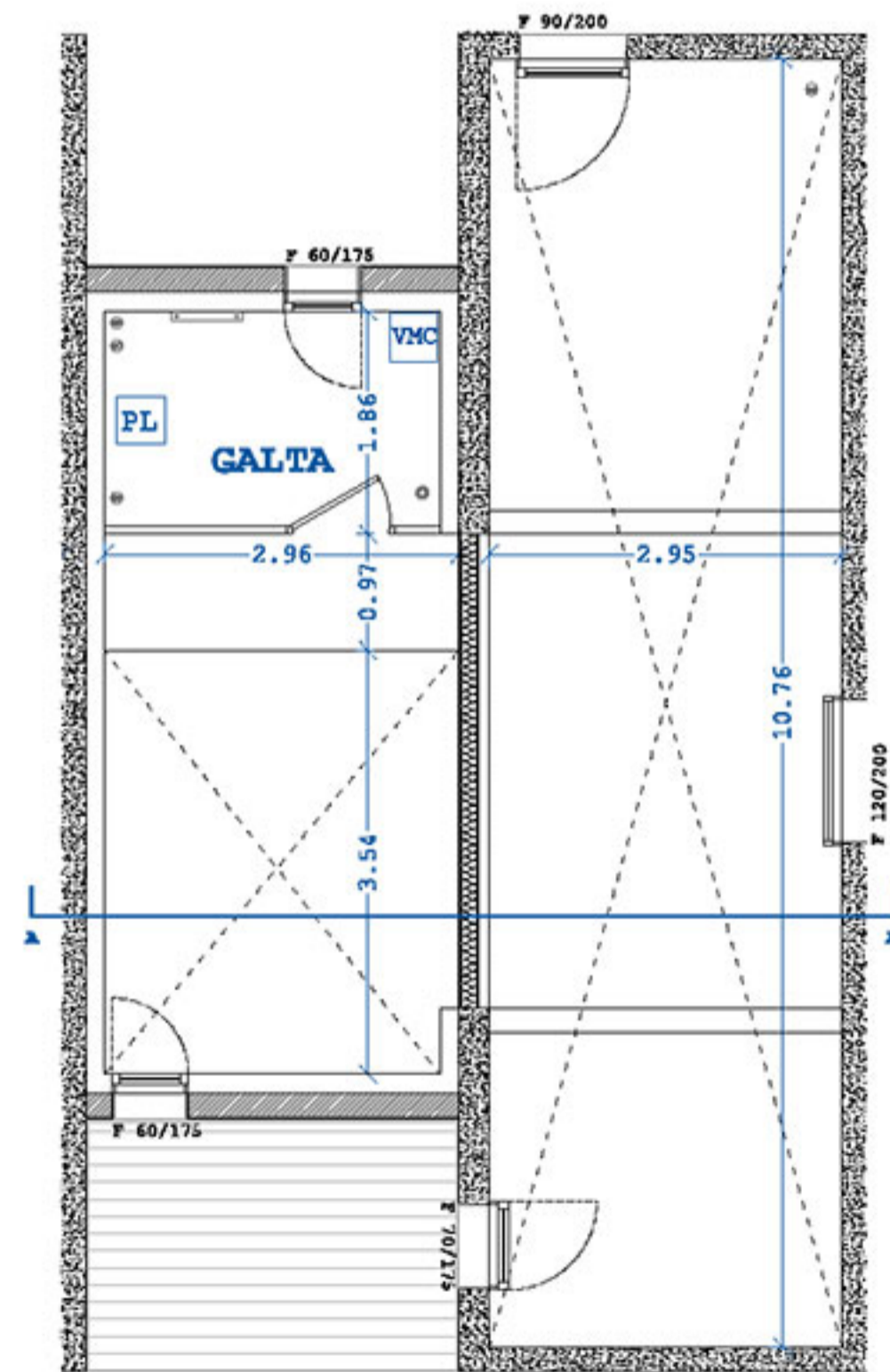
JARDIN 44.5 m²

Sud 38.1 m²

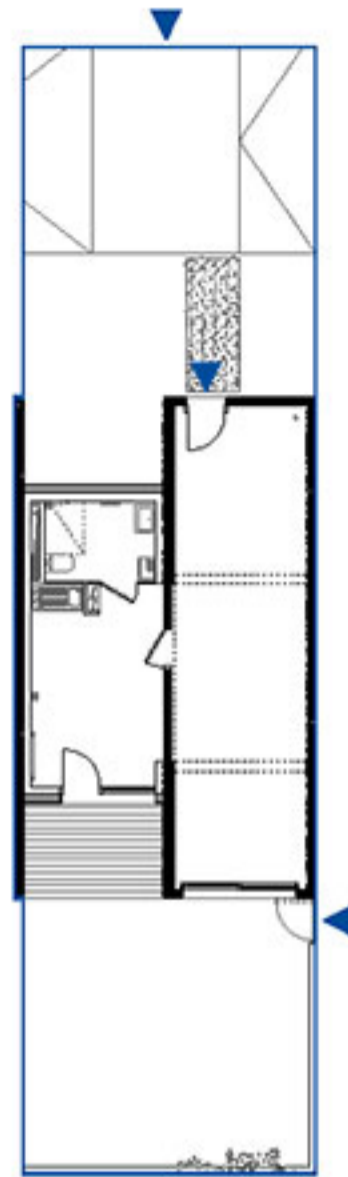
Terrasse 6.4 m²



Rez-de-chaussée



R+1



Coupe AA'

- CH clim. chauffage
- PL EF et EC évacuations EU et KV
- EL fourreau élec + téléphone + antenne tv
- TV prise TV
- VMC moteur VMC suspendu
- PE point d'eau
- PC prise de courant ext.

Document non contractuel. Le promoteur se réserve la possibilité d'apporter des modifications qui seraient dues à ses impératifs d'ordre technique, administratif ou normatif. L'aménagement de la cuisine est donné à titre indicatif. Les surfaces indiquées peuvent varier légèrement en fonction des impératifs de construction. Des modifications pour des raisons d'ordre technique ou administratif pourront être apportées sur les plans. Seuls les plans déposés au rang des minutes du notaire font foi.