

# INOUI

EURATLANTIQUE ILOT DE 2.2  
ANGLE DES RUES DE CENAC ET HENRI DUNANT, 33100 BORDEAUX

## T3 n°23

deuxième étage



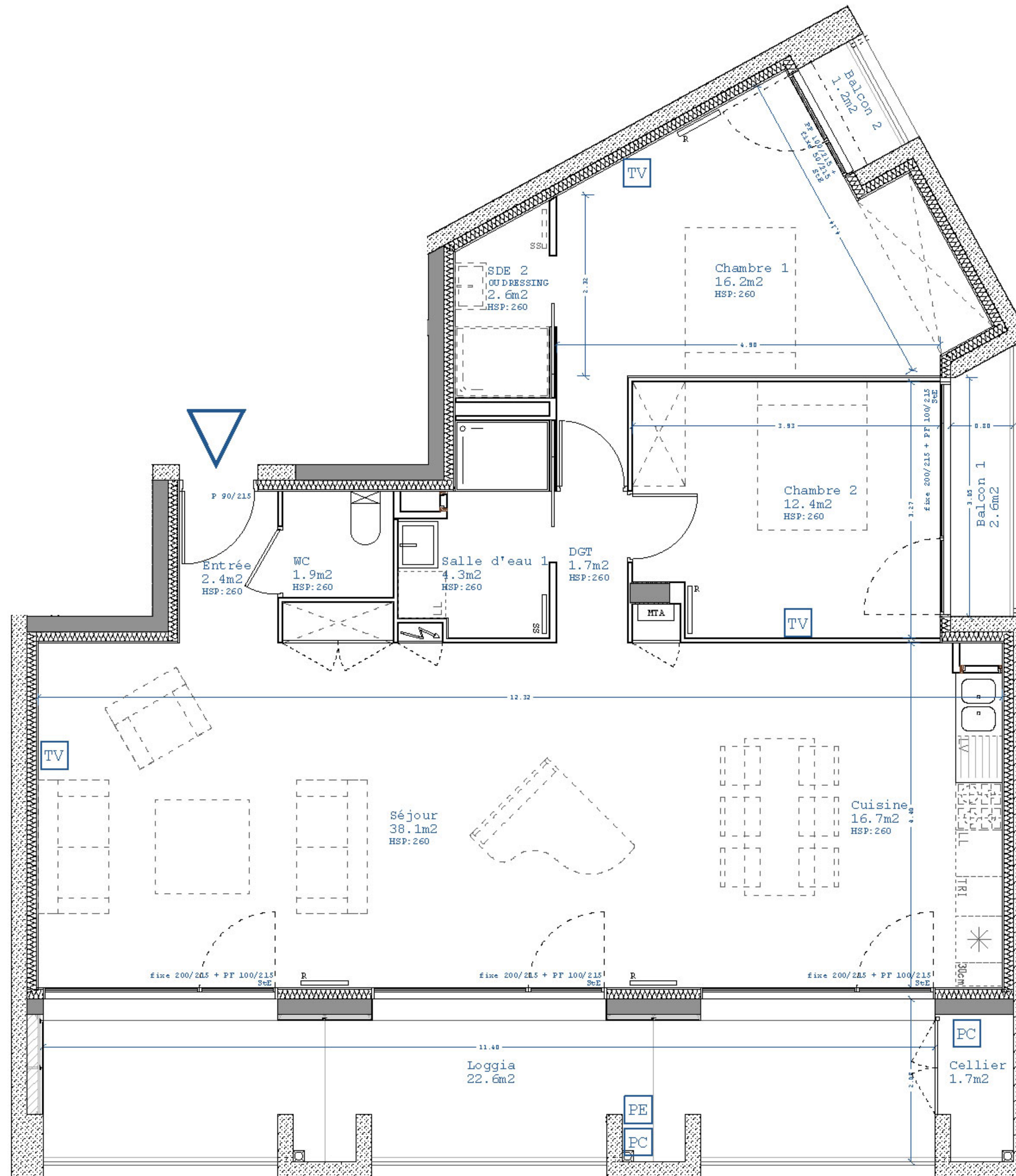
Repérage R+2

### SURFACE HABITABLE 96.3 m<sup>2</sup>

Entrée	2.4 m <sup>2</sup>
Cuisine	16.7 m <sup>2</sup>
Séjour	38.1 m <sup>2</sup>
Chambre 1	16.2 m <sup>2</sup>
Chambre 2	12.4 m <sup>2</sup>
DGT	1.7 m <sup>2</sup>
Salle d'eau 1	4.3 m <sup>2</sup>
SDE 2/ Dressing	2.6 m <sup>2</sup>
WC	1.9 m <sup>2</sup>

### SURFACES ANNEXES 28.1 m<sup>2</sup>

Loggia	22.6 m <sup>2</sup>
Blacon 1	2.6 m <sup>2</sup>
Balcon 2	1.2 m <sup>2</sup>
Cellier	1.7 m <sup>2</sup>



P	porte
OB	oscillo-battant
PF	porte fenêtre
StE	store ext. électrique
	tableau électrique
R	radiateur
SS	sèche serviettes
TV	prise TV
PE	point d'eau extérieur
PC	prise de courant ext.
MTA	module thermique d'appartement

Document non contractuel. Le promoteur se réserve la possibilité d'apporter des modifications qui seraient dues à des impératifs d'ordre technique, administratif ou normatif.

L'aménagement de la cuisine est donné à titre indicatif. Les surfaces indiquées peuvent varier légèrement en fonction des impératifs de construction. Des modifications pour des raisons d'ordre technique ou administratif pourront être apportées sur les plans. Seuls les plans déposés au rang des minutes du notaire font foi.